

DVE-10M



LABS



1. Новый формат

Добро пожаловать в ремейк проекта **DVE-10**. Это та самая винтовка, с которой всё началось. Спустя год, оригинальный проект был признан неактуальным в силу того, что были найдены существенные технические неисправности.

В ремейке **были учтены ошибки** оригинала, а так же недостатки исходной модели E200 от Экспнеб. Таким образом, **были значительно увеличены допуски**, добавлено **безвинтовое тактическое крепление** на ствол, **добавлены некоторые тактические модули** и **переработана эргономика** винтовки в целом.

Что же всё такое **“LABS”**? Всё просто, это категория моих моделей, которые будут распространяться **полностью бесплатно**. Помимо **STL** файлов, файлы проектов с меткой **LABS** будут иметь также **STEP** файл. Вы сможете изучить, потренироваться или изменить такую модель так, как хотите именно вы. **Ограничения накладываются только на продажу таких моделей.**

Другие модели, как например выпущенные **F19, ENSIS** или **ERM**, которые содержат только **STL** файлы без возможности быстрого и легкого редактирования, так же имеют платные дополнительные тюнинг-киты или тактические модули. Такие модели будут иметь метку **“ARMS”**. ARMS - собственные проекты игрушечных пушек, некоторые файлы которых являются платными или доступными по подписке.

Модели категории **LABS** будут иметь несколько более упрощенный мануал. Пропадут секции технических характеристик, подсказок по печати и обзор проекта. Останется только самое важное, а также инструкция по сборке.



2. Правила LABS

В общем, мы предлагаем вам самим прикоснуться к моделированию и научиться чему то новому. Мы очень поддерживаем тех, у кого возникает желание как то улучшить или украсить наши модели. А также тех, кто хочет научиться навыкам моделирования, но не могут найти исходники для изучения.

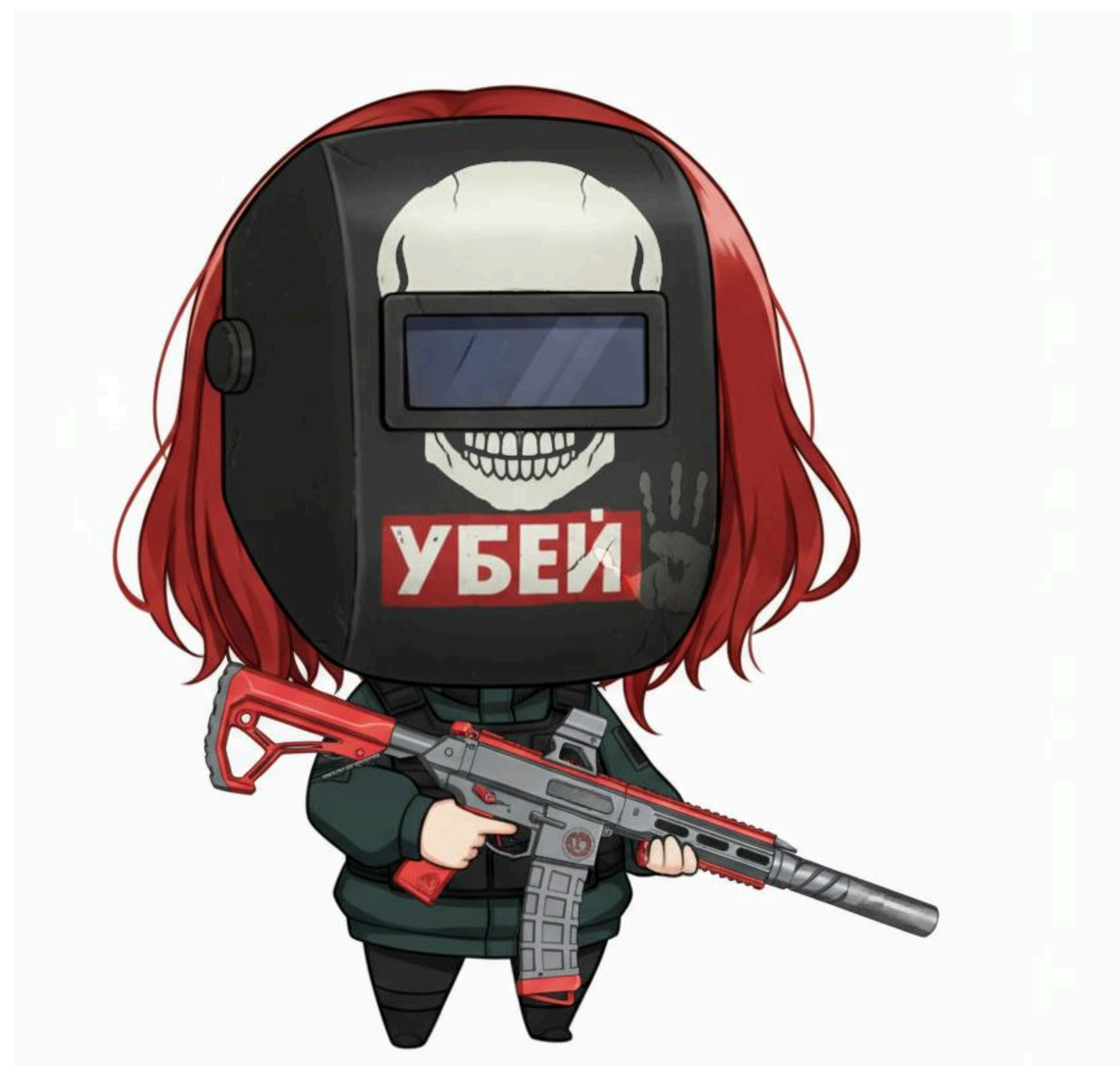
Да, модель DVE-10M не идеальна, и может работать неправильно при печати на некалиброванных принтерах. Но эта модель очень важна в рамках проекта Myuto - с нее всё началось, она принесла первых подписчиков.

Давайте рассмотрим ключевые возможности работы с этой и другими моделями категории LABS:

1. Изменяйте как хотите;
2. Публикуйте на Thingiverse, Printables, да и вообще где хотите.
Единственная просьба - укажите авторство или оригинал ремикса;
3. Создавайте свои проекты имея основу в виде моего проекта;
4. Делитесь своими идеями и улучшениями на нашем Discord сервере

3. Хотите получить подарок?

Если хотите бесплатно получить какуюнибудь из наших моделей — присылайте нам фото ваших косплеев с использованием любых наших пушек. Присылать можно на любые наши контакты, перечисленные в конце этого мануала. Удачи, ребята, с нетерпением жду ваших фото!





4. Что за Boosty, и почему почти все наши модели там?

Boosty — это платформа подписок (аналог Patreon), где авторы могут делиться своими работами с подписчиками. Именно там я размещаю практически все свои модели.

Оформив подписку на мой Boosty, вы получаете доступ к:

- Регулярным релизам новых моделей
- Эксклюзивным дизайнам и модификациям
- Обновлениям и улучшениям существующих моделей
- Превью работ в процессе создания

К сожалению, Boosty — это на данный момент единственный способ, которым я могу принимать платежи и поддержку от международного сообщества. Другие платёжные методы и платформы для пожертвований мне сейчас недоступны по независящим от меня обстоятельствам.

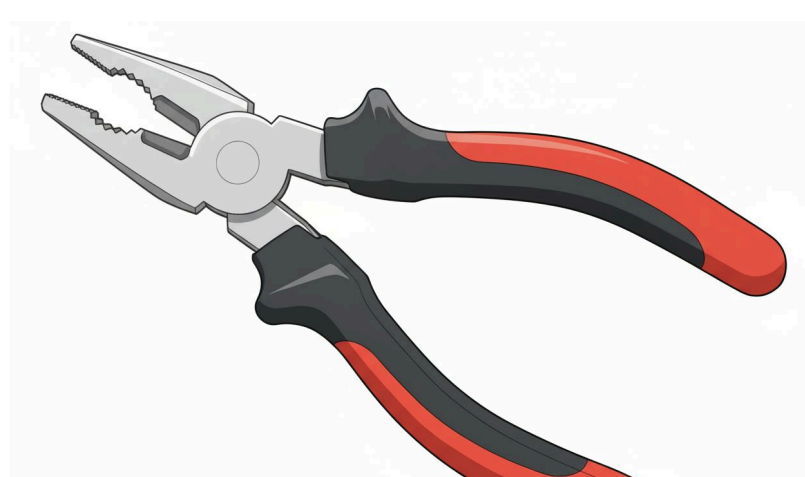
Я очень ценю каждого, кто подписывается и поддерживает мою работу — именно это позволяет мне продолжать создавать новые дизайны и делиться ими с вами!

Ссылка: <https://boosty.to/myuto>

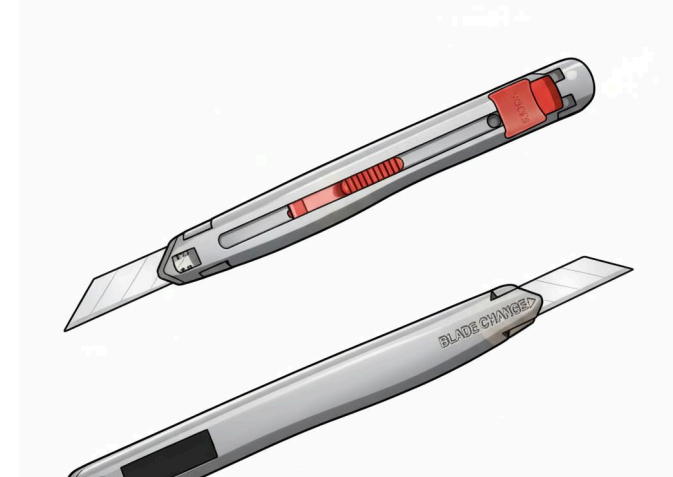




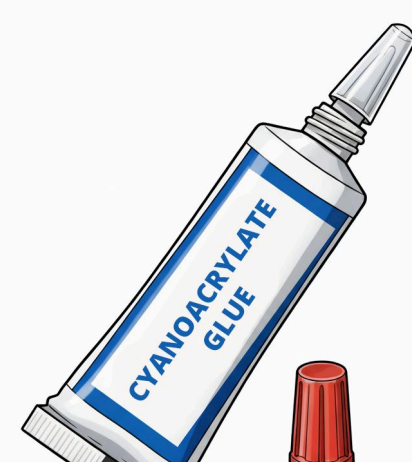
5. Инструменты и материалы



Плоскогубцы



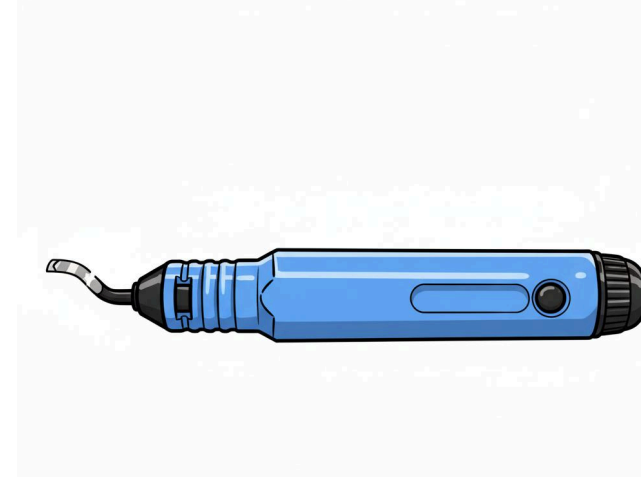
Канцелярский нож



Супер-клей



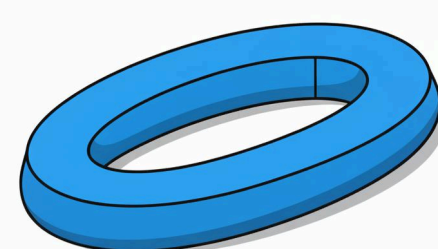
Отвертка (для некоторых модификаций)



Шабер (По желанию)



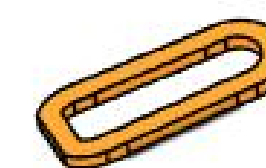
Хорошее настроение



Дополнительные резинки (могут пригодиться для уплотнения стыков)



Смазка (по желанию)



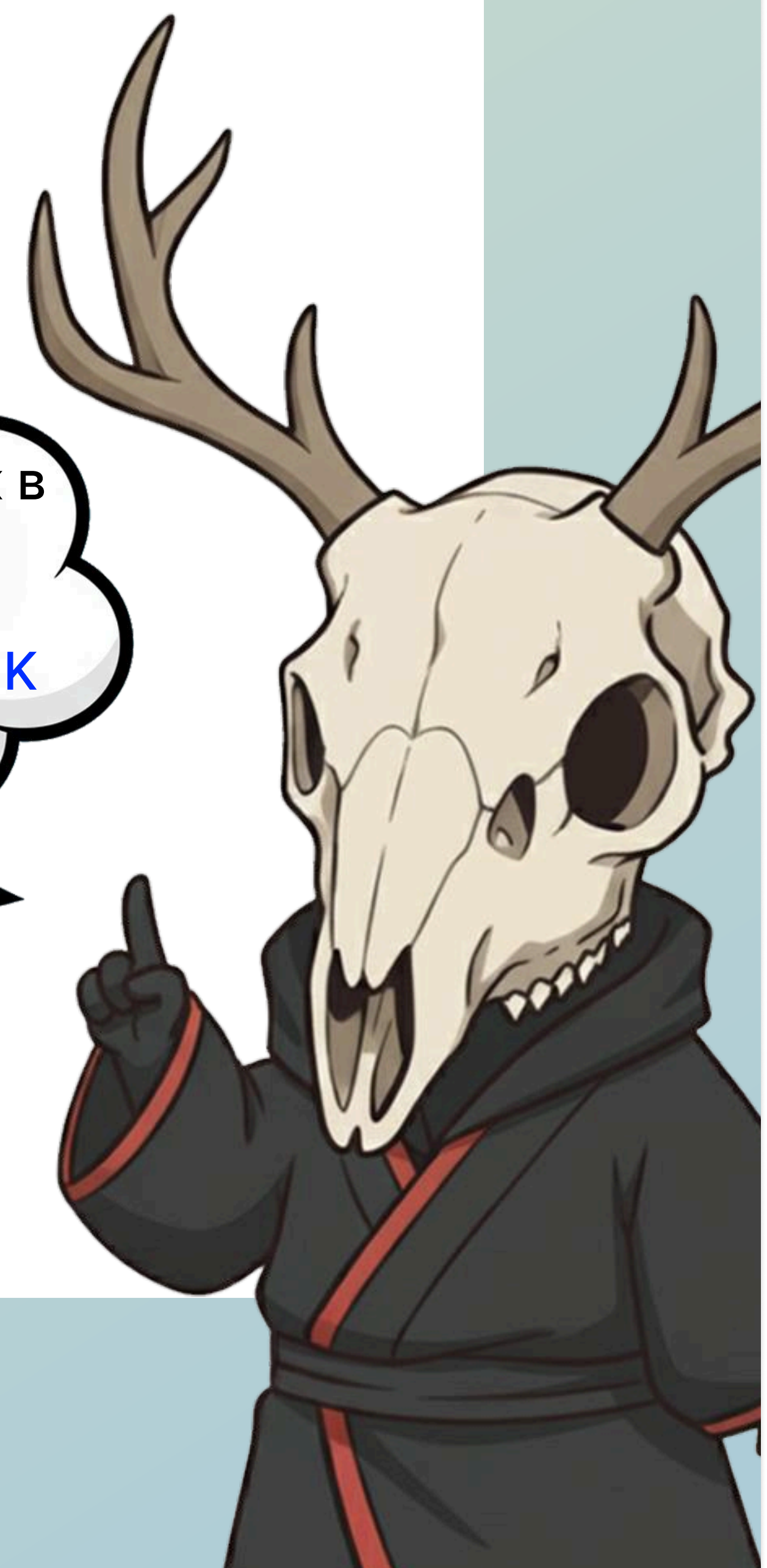
25/30/60 мм резинки

Все наши проекты очень весело собирать с друзьями и близкими



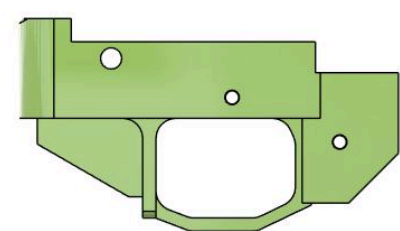
У нас есть уютный чатик в Discord! Велкам к нам, комрад
discord.gg/wpggqWKmMK

BONK!

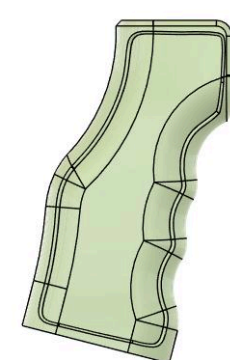




6. Детали DVE-10M 1/2



Нижняя рама



Рукоять



Кнопка сброса магазина



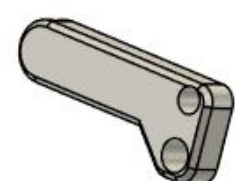
Пин спускового крючка



Пин кнопки магазина



Пин-соединитель рам



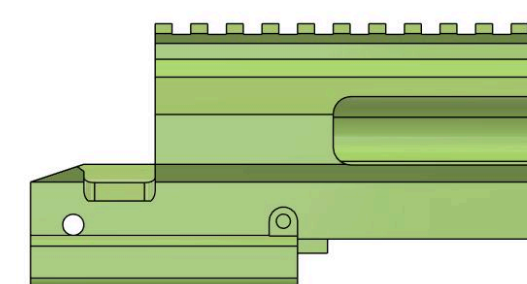
Шептало



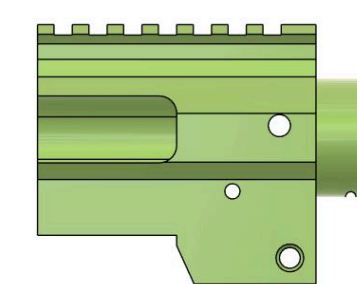
Спусковой крючок



Спусковая тяга



Верхняя рама №1



Верхняя рама №2



Коннекторы верхней рамы



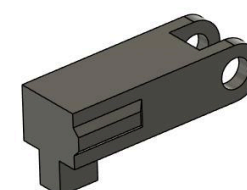
Пин шептала



Ограничитель затвора



Пин ограничителя затвора



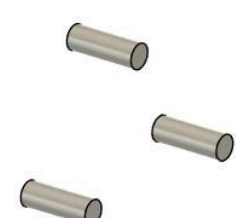
Фиксатор приклада



Пин фиксатора приклада



Основание ствола



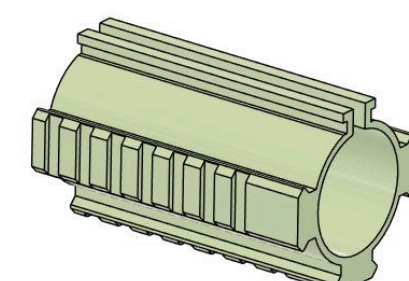
Центрирующие пины ствола



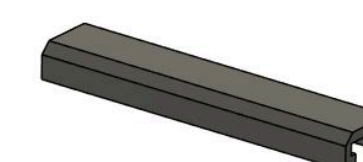
Коннектор ствола



Ствол



Тактический хомут



Фиксатор хомута



Пин фиксации ствола в раме





7. Детали DVE-10M 2/3



Затвор



Рукоять затвора



Наконечник затвора



Пин затвора



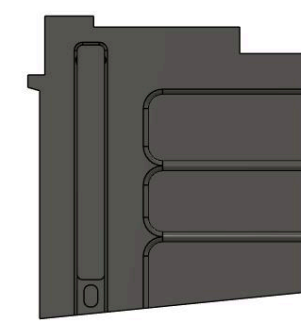
Толкатель



Фиксатор резинки



Пин-ролик резинки



Магазин



Подаватель



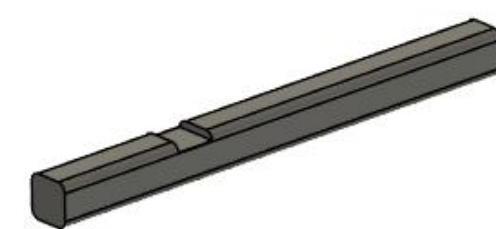
Пин-ролик магазина



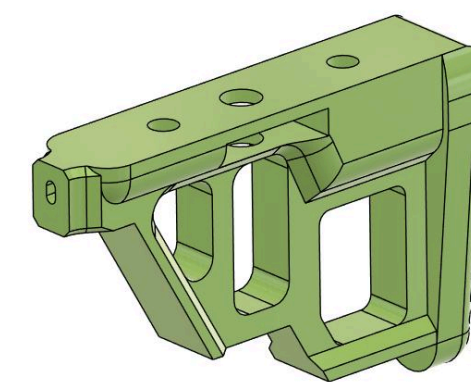
Подщечник



Направляющая приклада (левая)



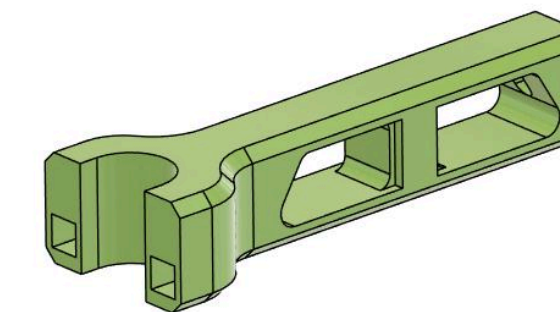
Направляющая приклада (правая)



Приклад



Соединитель частей приклада



Основание приклада



Направляющая подщечника №1



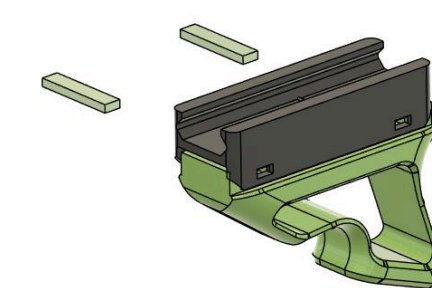
Направляющая подщечника №2



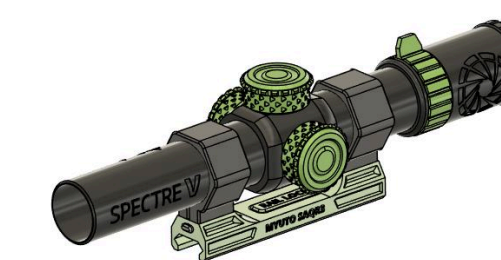
Винт подщечника



Регулятор подщечника



Детали тактической рукояти



Детали прицела

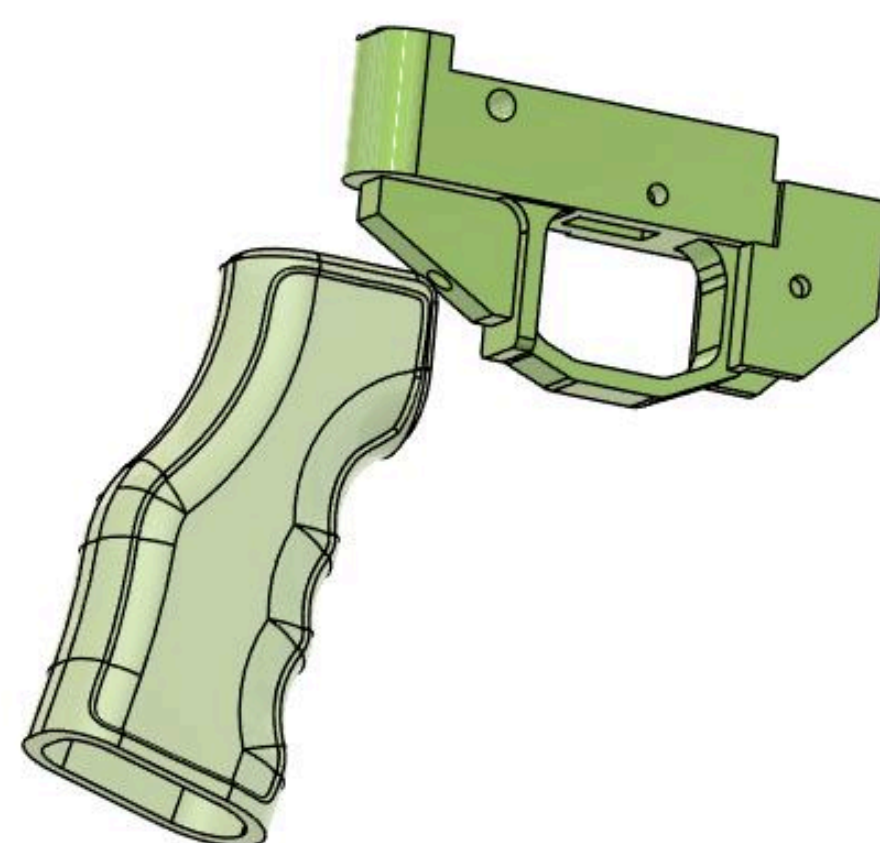




Пошаговая инструкция

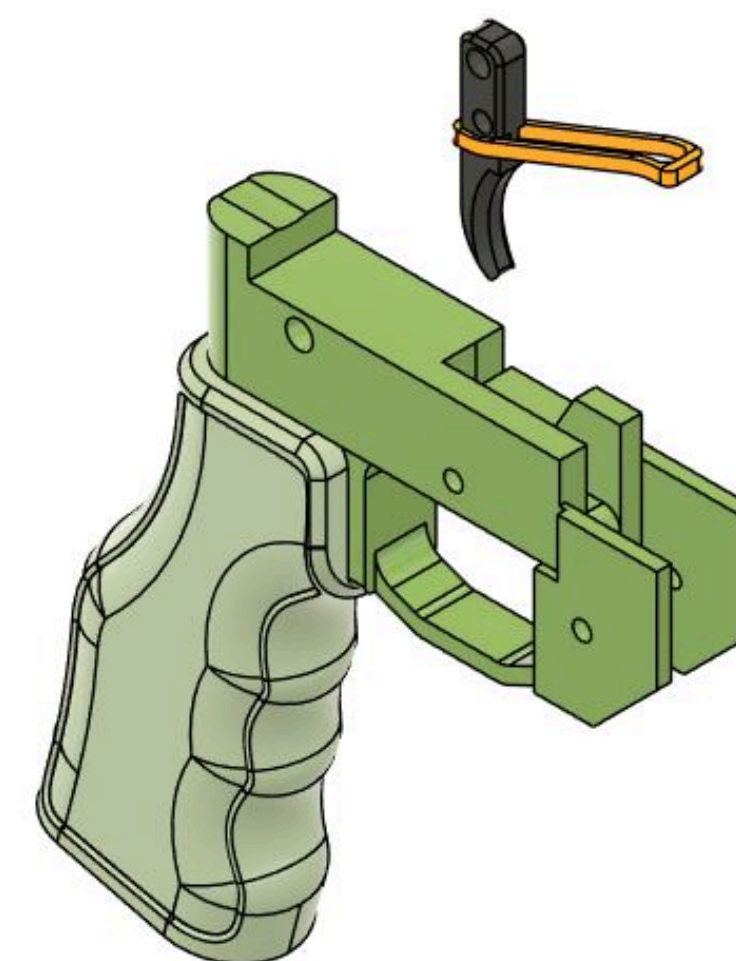
Lower Frame (Нижний ресивер) 1/2

1



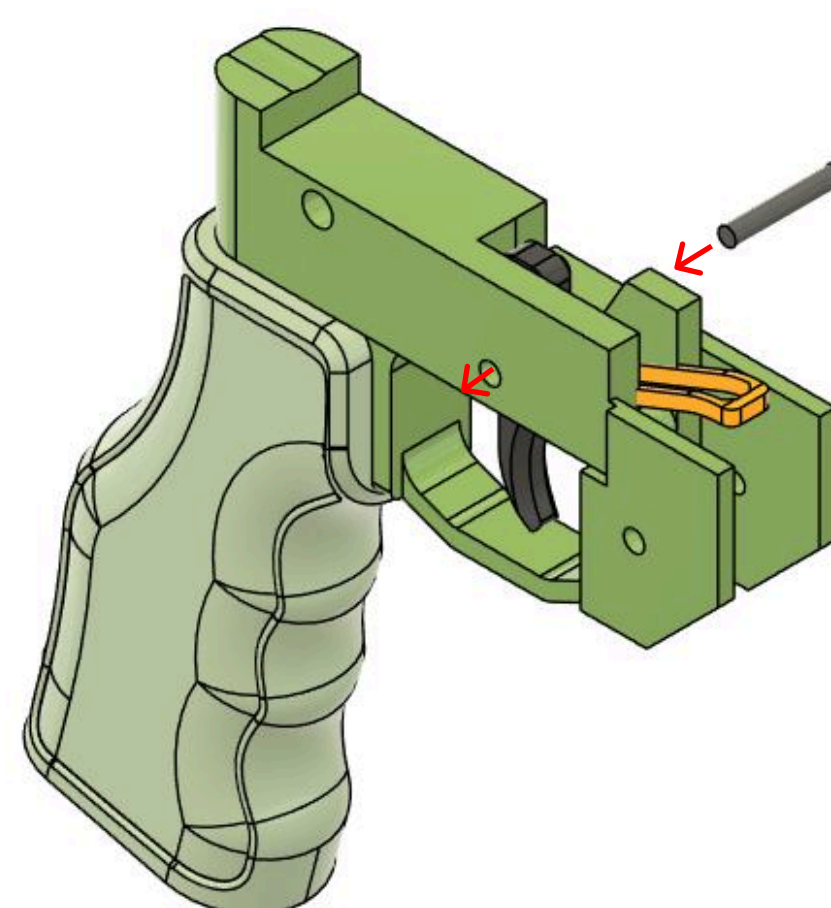
Приклейте или прикрутите рукоять к раме

2



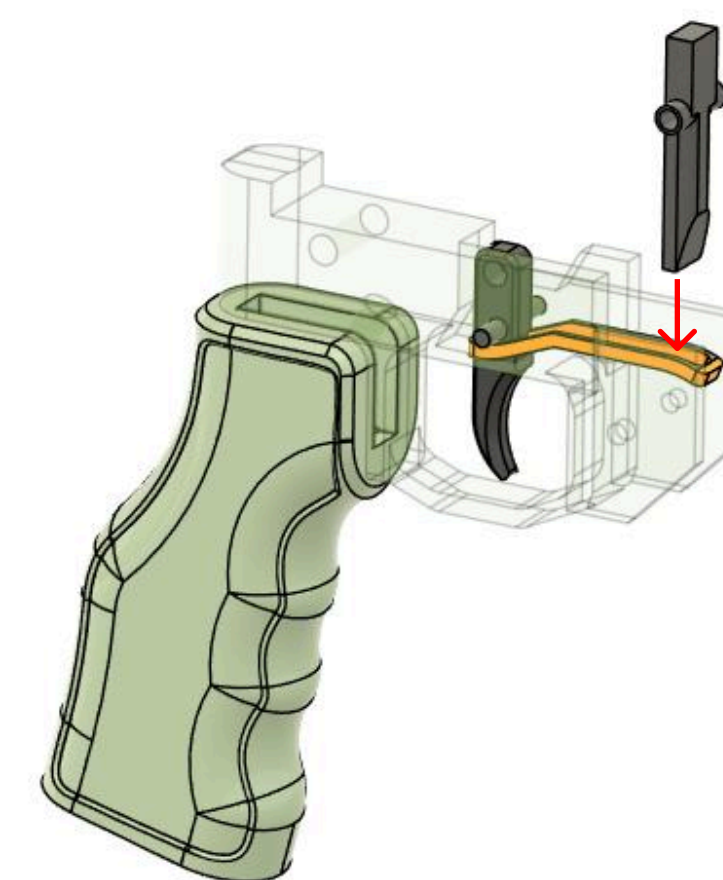
Наденьте резинку на триггер. Лучше всего подходят резинки 25мм. на спусковую группу рекомендуется установить 2 такие резинки сложенные пополам. Натягивать будет сложно, зато спуск не будет болтаться

3



Совместите ось вращения триггера с отверстием в раме не отпуская свободный край резинки. Вставьте пин

4



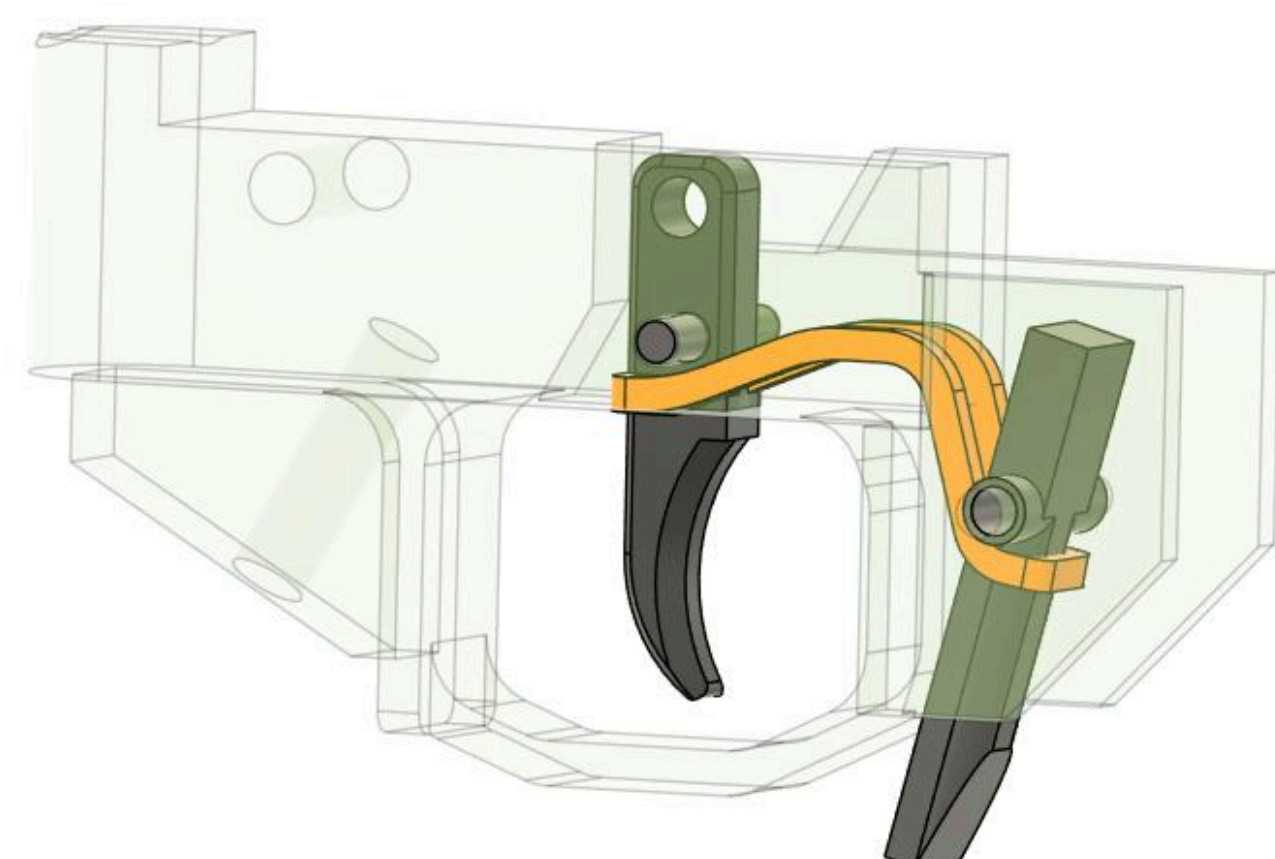
В свободный край проденьте кнопку сброса магазина



Пошаговая инструкция

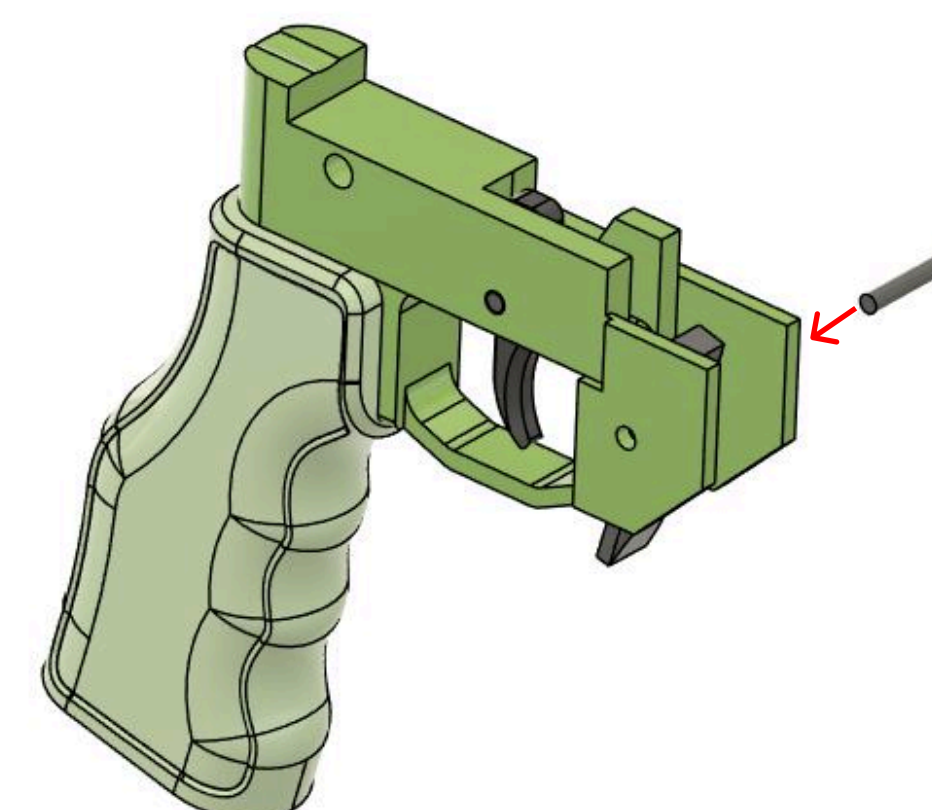
Lower Frame (Нижний ресивер) 2/2

1



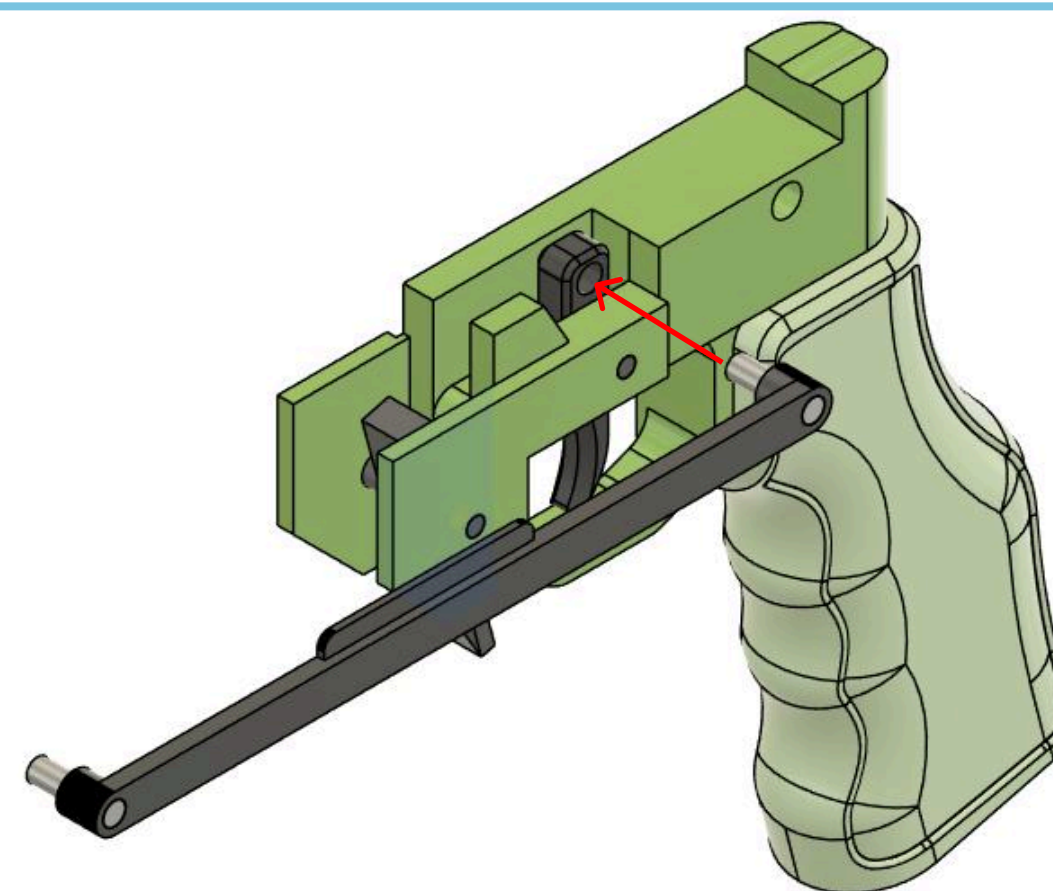
Совместите ось вращения кнопки сброса. В результате должно выглядеть так. Если триггер или кнопка магазина болтаются, увеличьте количество резинок или складываний

2



Зафиксируйте пином

3



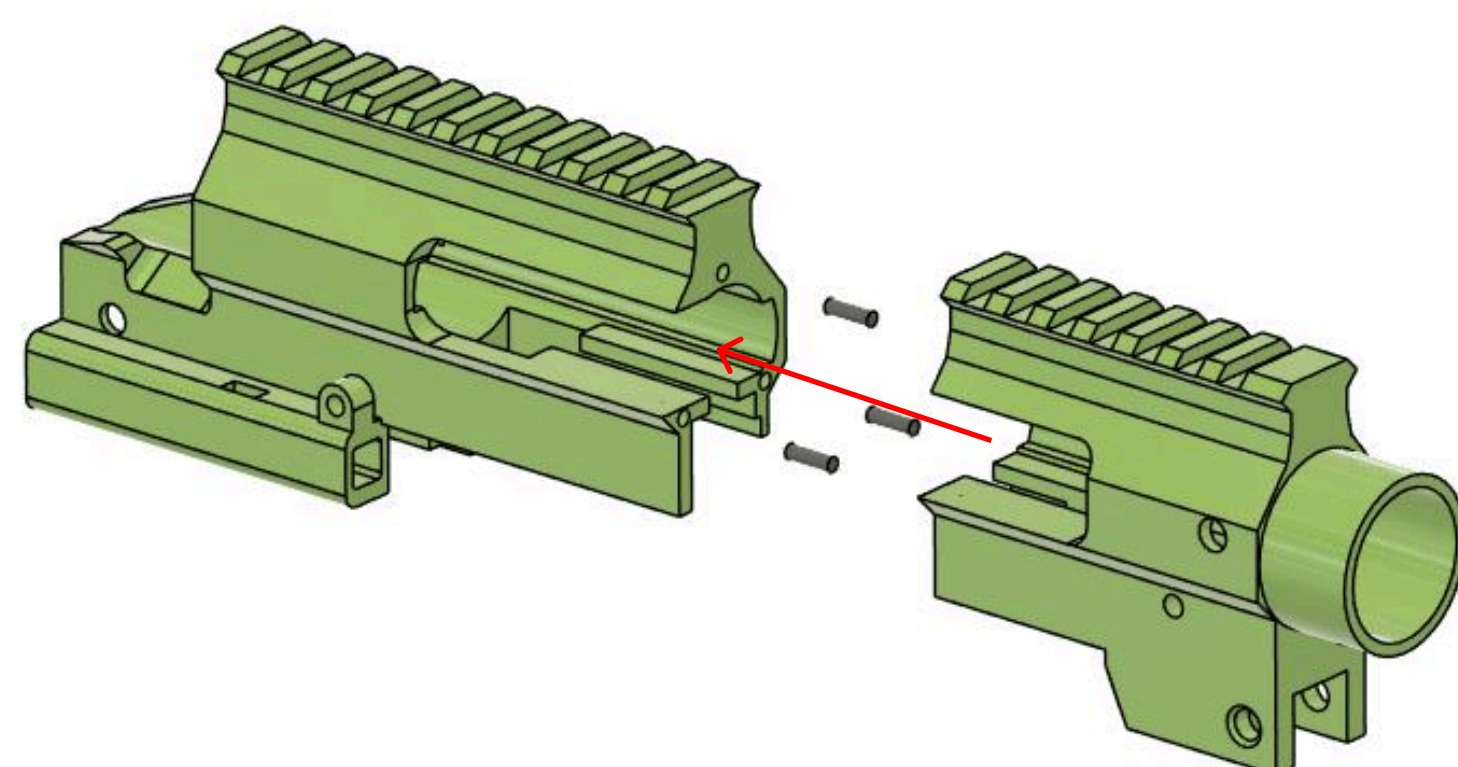
Склейте детали спусковой тяги и правый край вставьте в триггер



Пошаговая инструкция

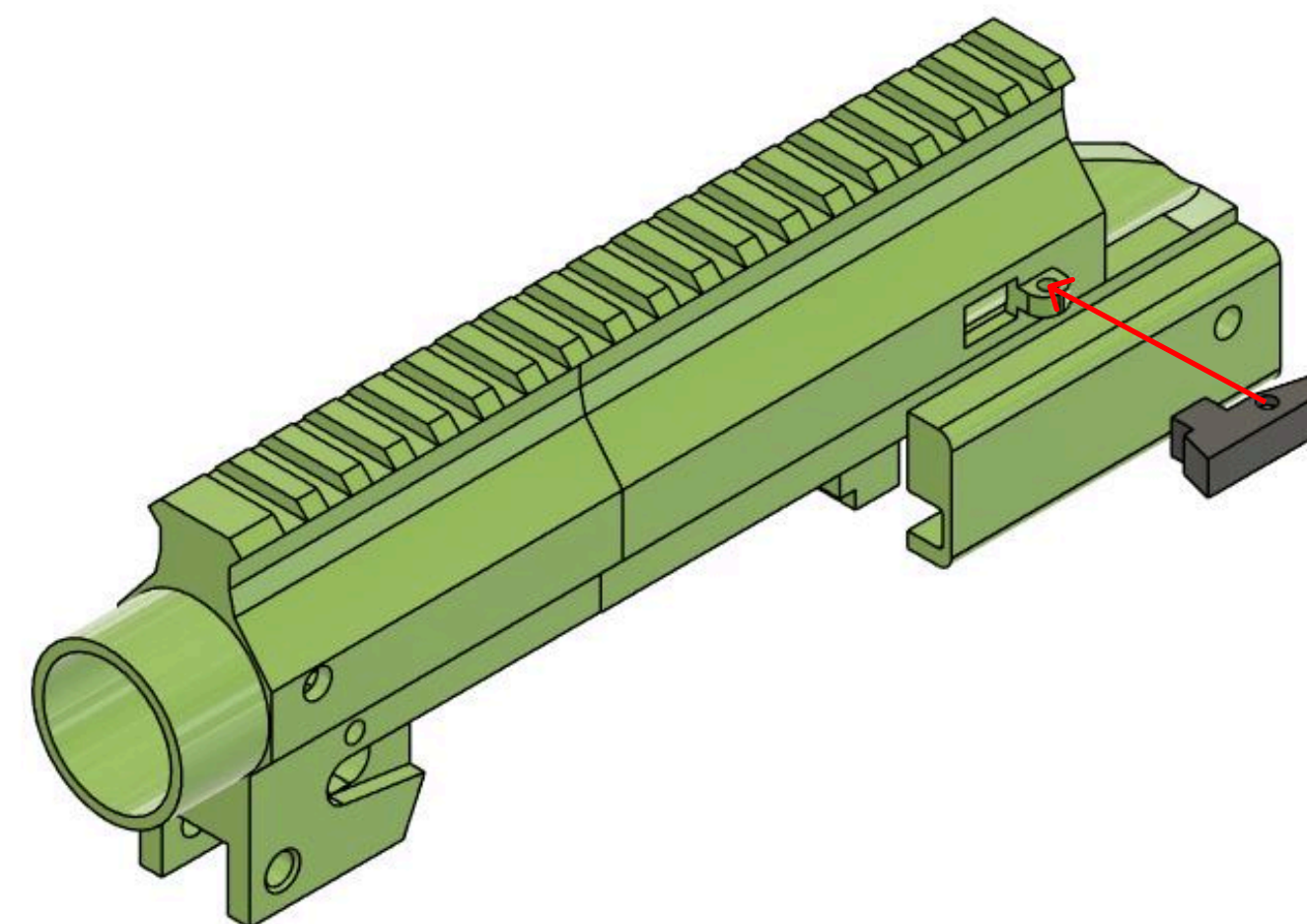
Upper Frame (Верхний ресивер) 1/2

1



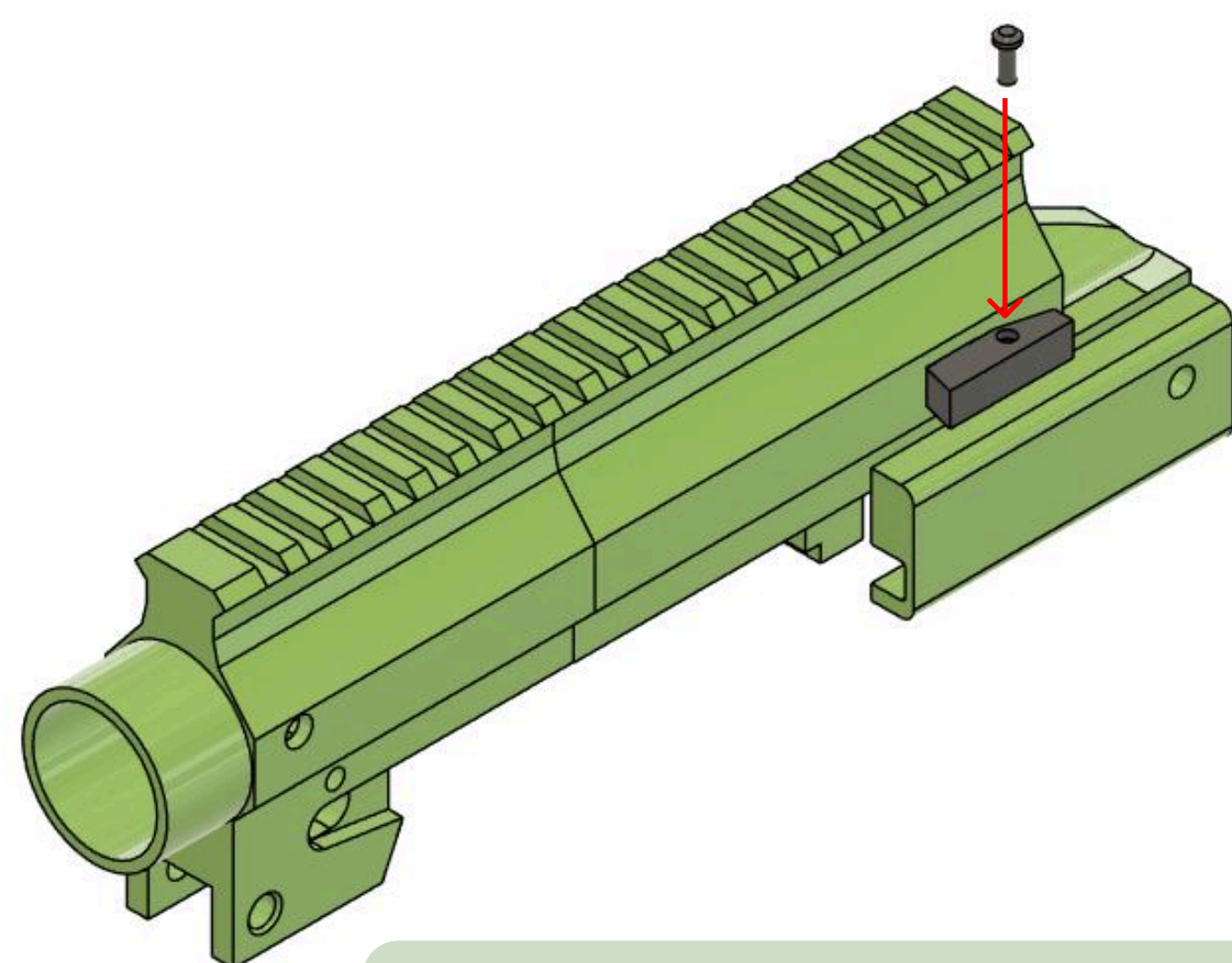
Склейте детали верхней рамы. Рекомендуется делать это при помощи центрирующих пинов, но можно и без них если умеете 😊

2



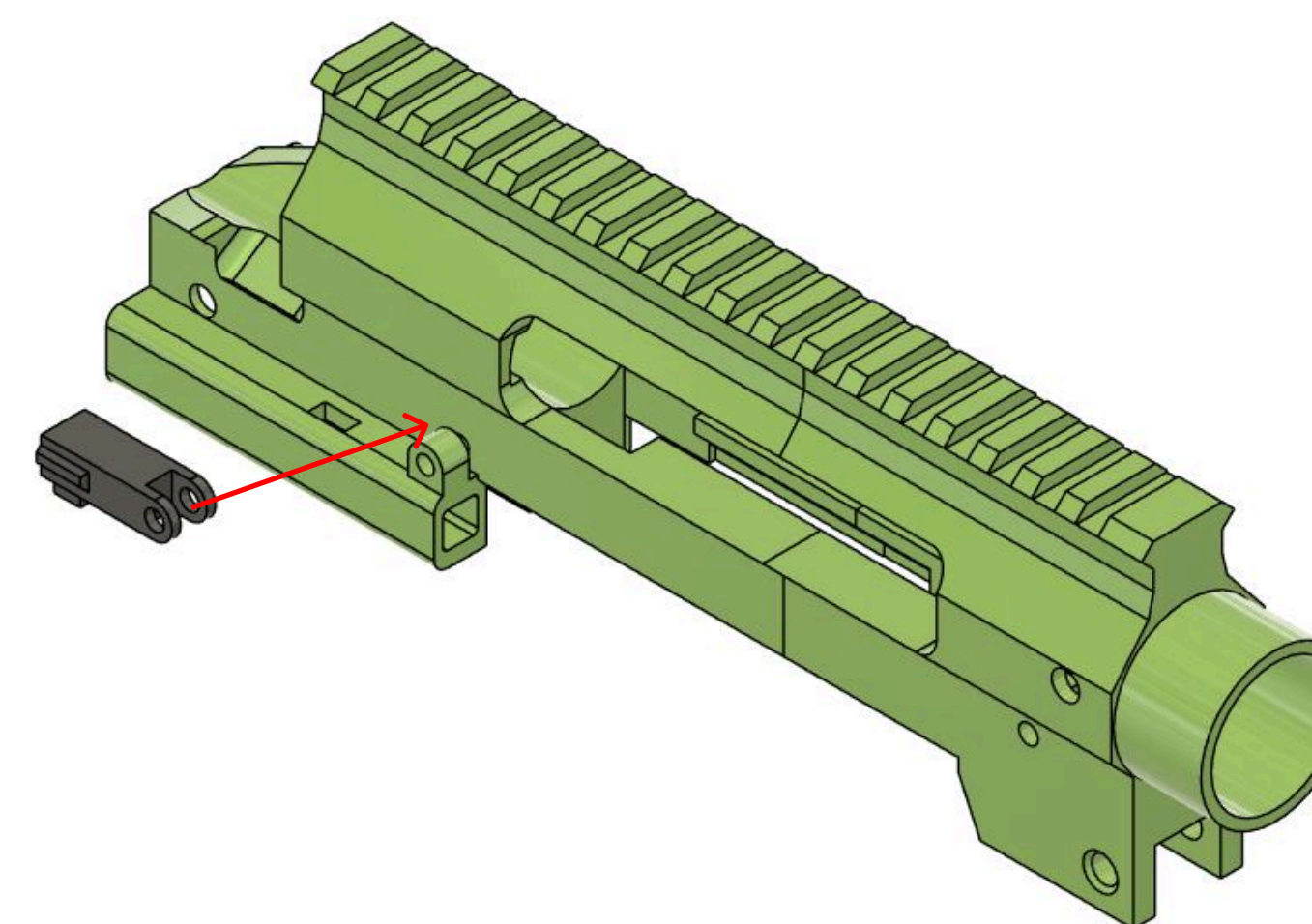
Ограничитель затвора поместите на верхнюю раму, совместив отверстия

3



Вставьте пин шляпкой вверх

4



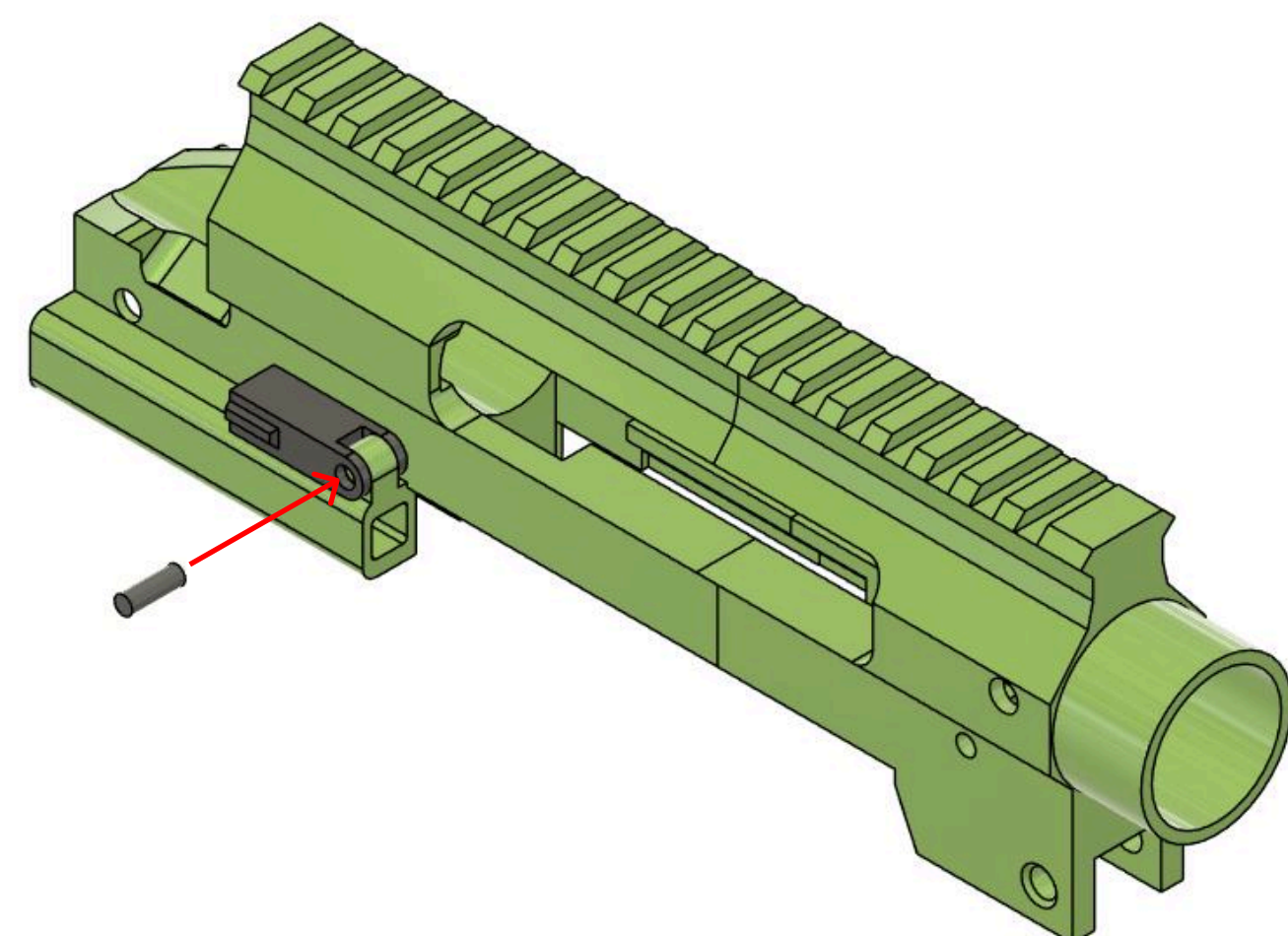
Наденьте фиксатор приклада



Пошаговая инструкция

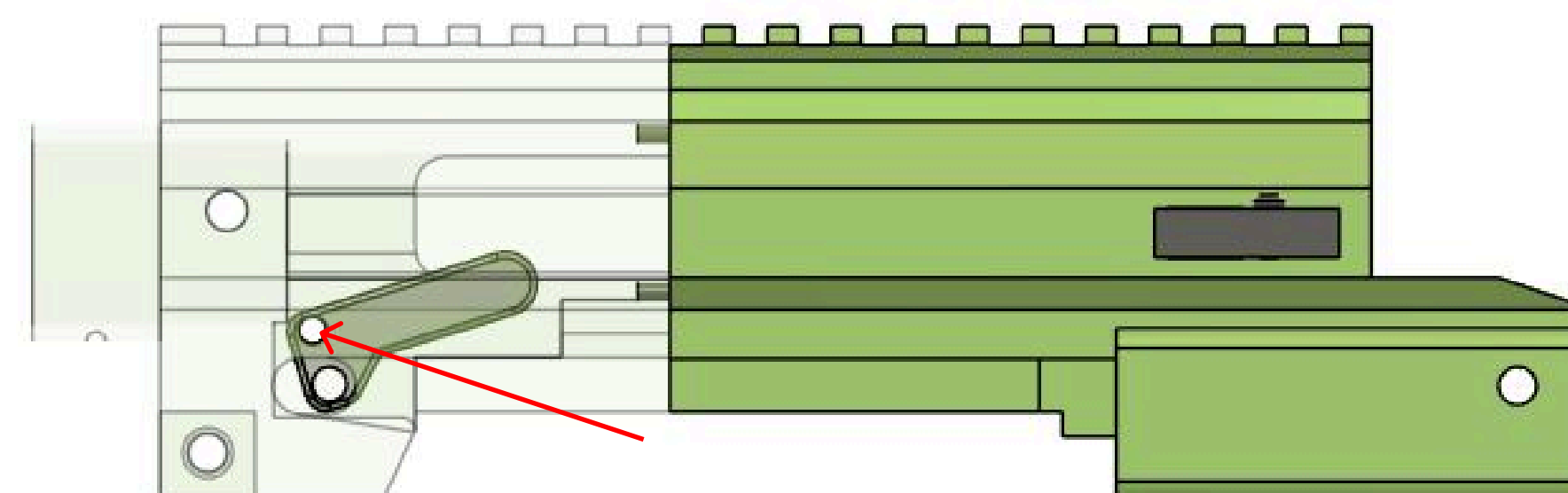
Upper Frame (Верхний ресивер) 2/2

1



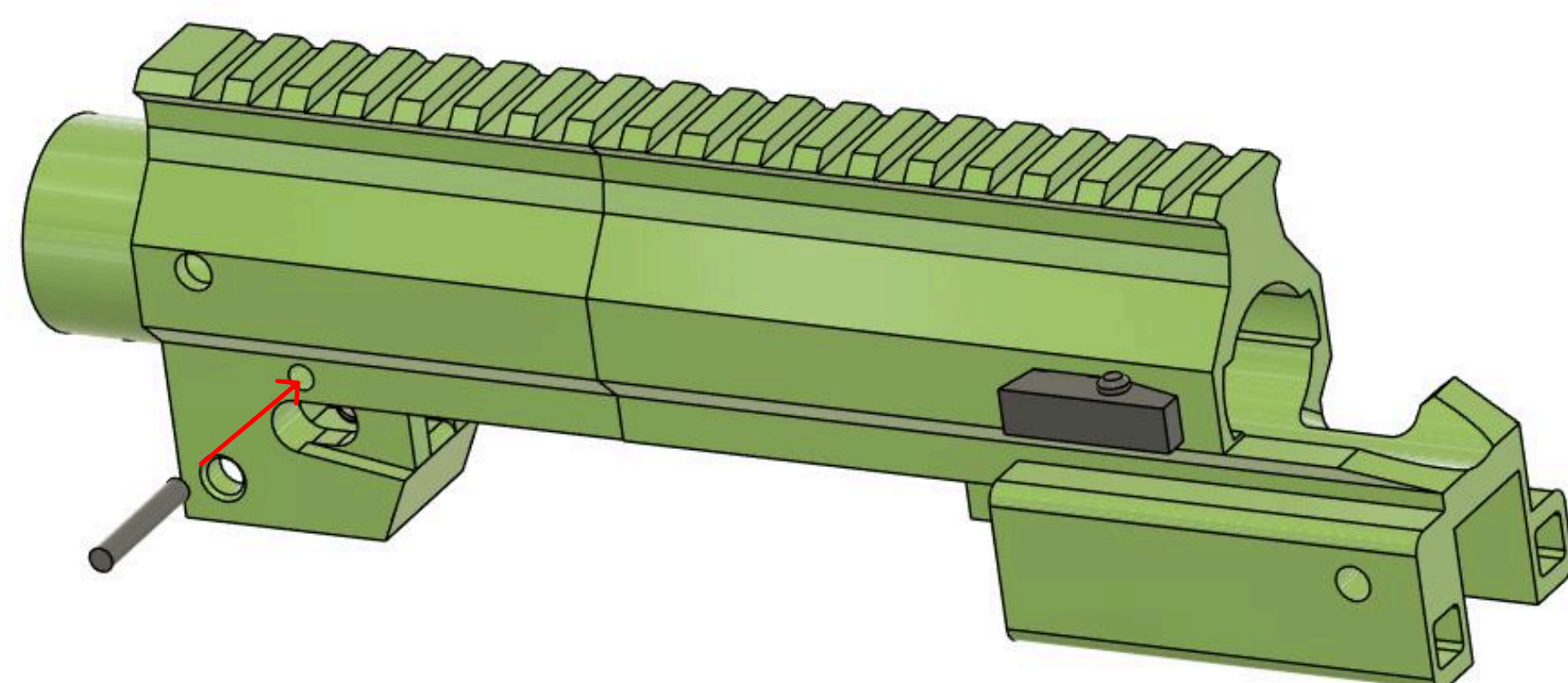
И его тоже закрепите пином

2



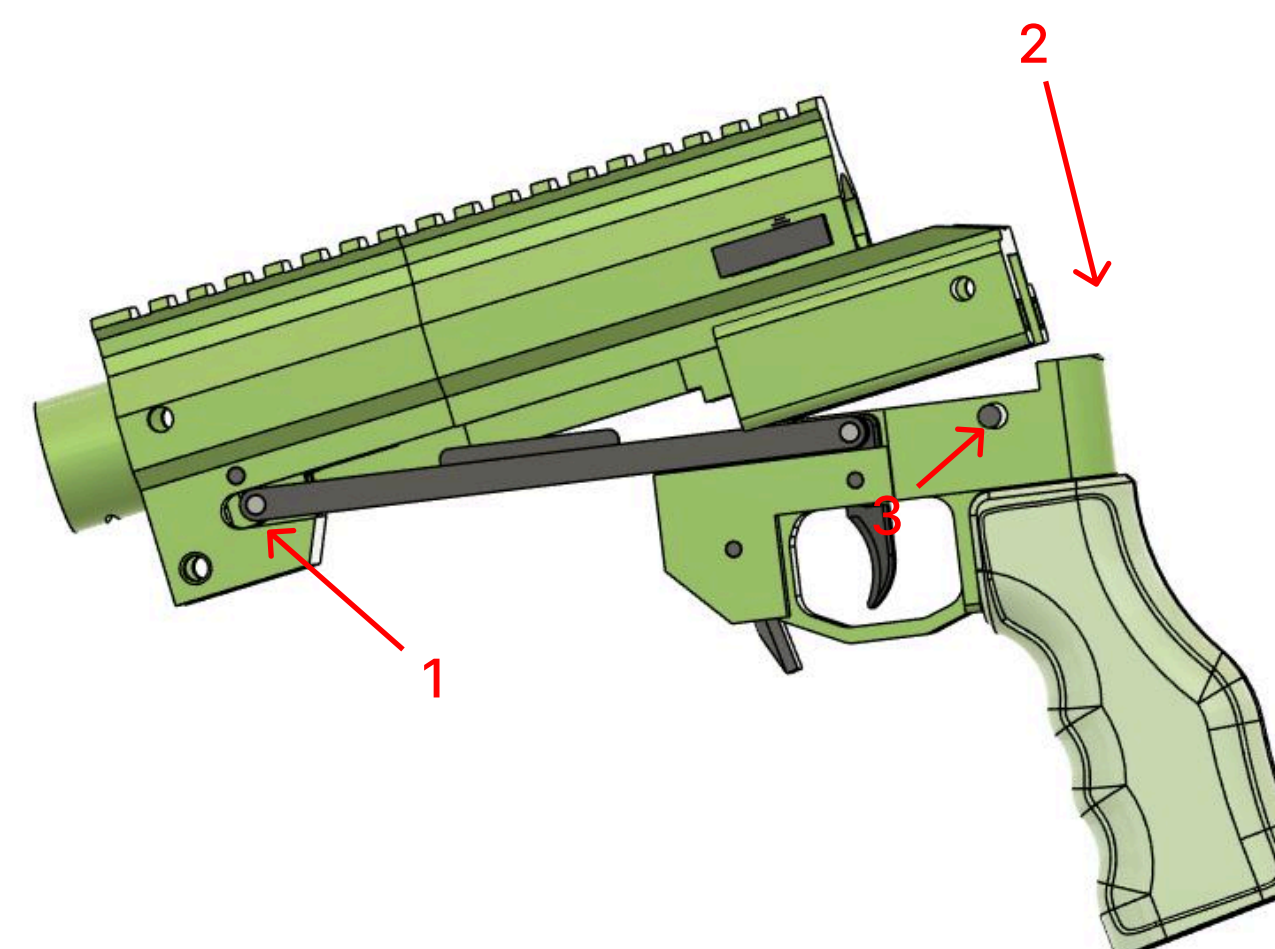
Поместите шептало в верхнюю раму

3



Зафиксируйте пином. В связи с проблемами точности на некоторых принтерах, могут возникать заклинивания пули. Если вы столкнулись с этим, попробуйте разные пули (AP, FMJ) или попробуйте напечатать шептало от ENSIS M5000S

4



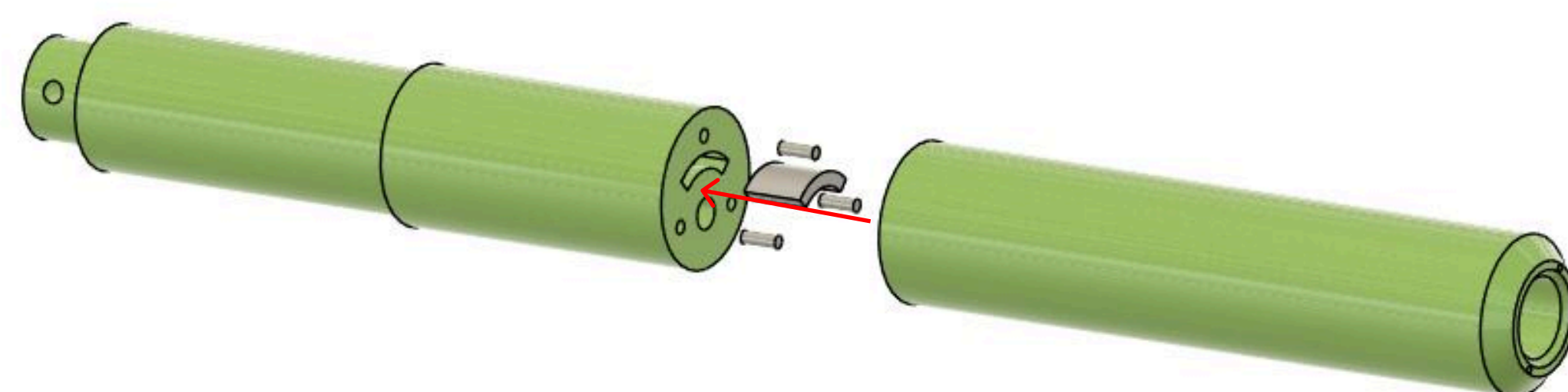
Закрепите тягу на отверстие на шептале(1), совместите детали рамы (2) и зафиксируйте пином (3)



Пошаговая инструкция

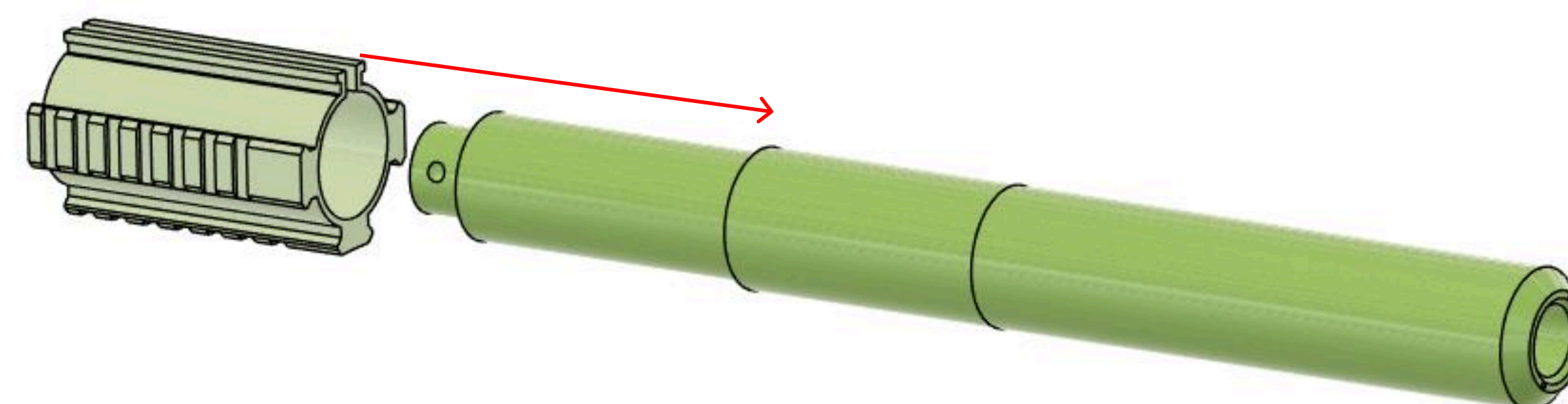
Ствол

1



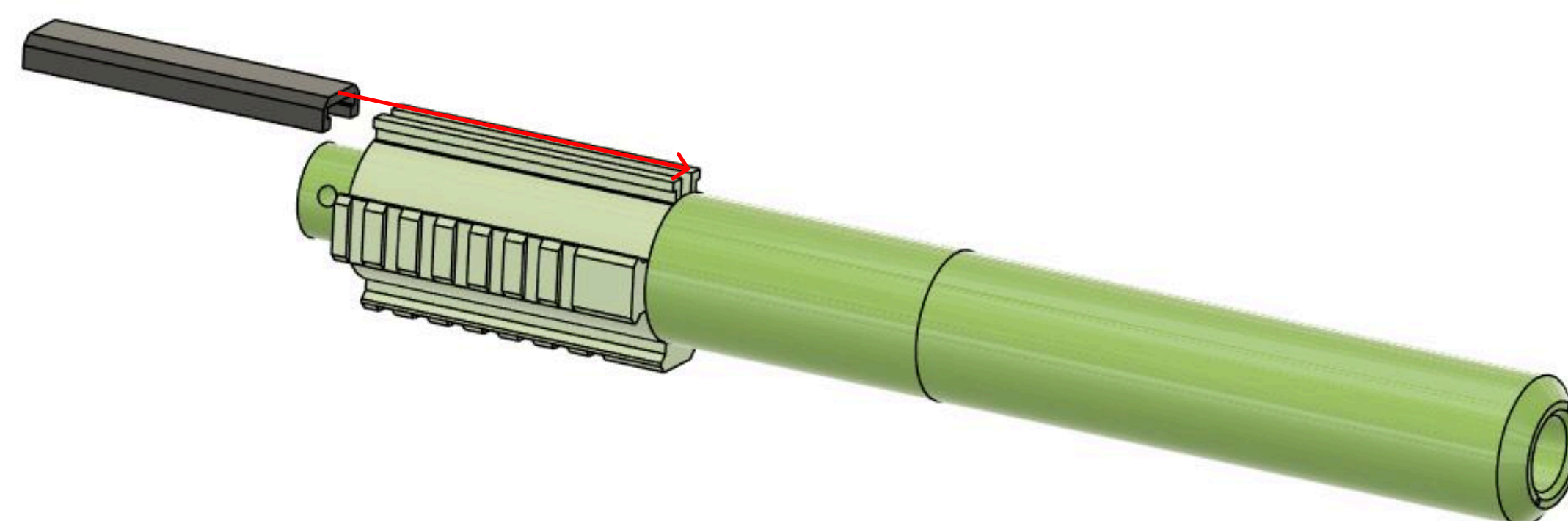
Склейте детали ствола

2



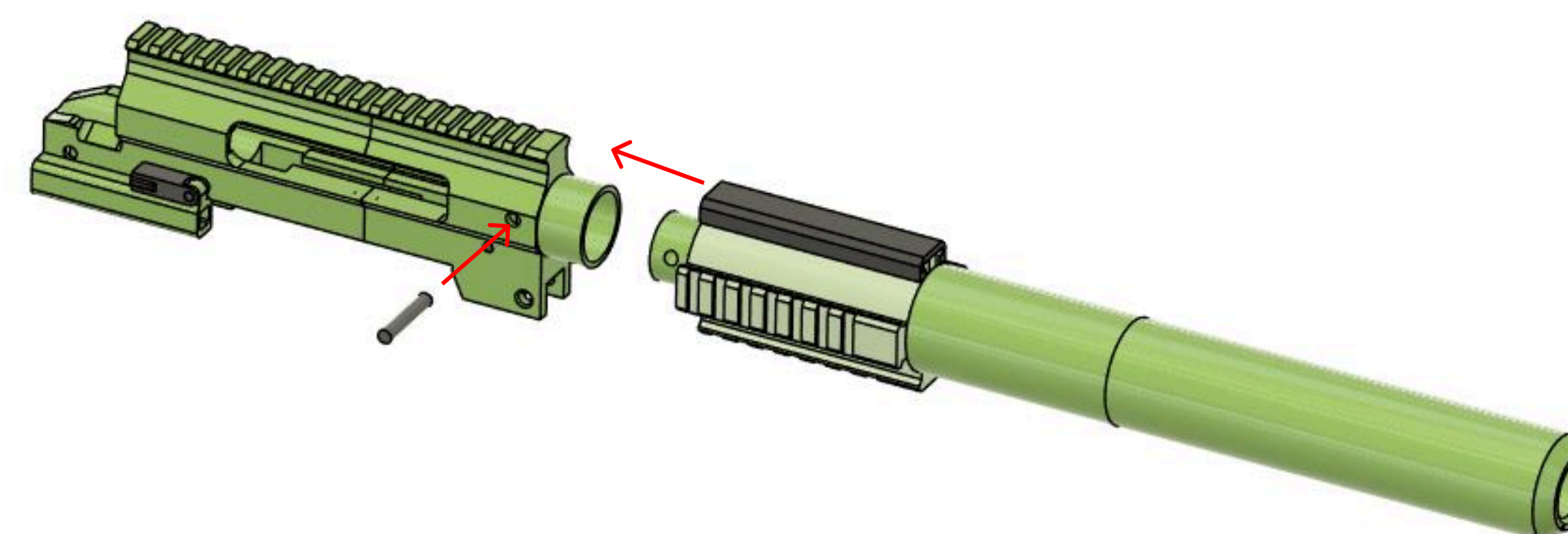
Наденьте тактический хомут-цевье

3



Сожмите открытые направляющие сверху. Задвиньте на них фиксатор. Этот узел должен собираться достаточно туго. Если у вас он болтается - намотайте на место крепления на стволе изоляцию (синюю) или скотч

4



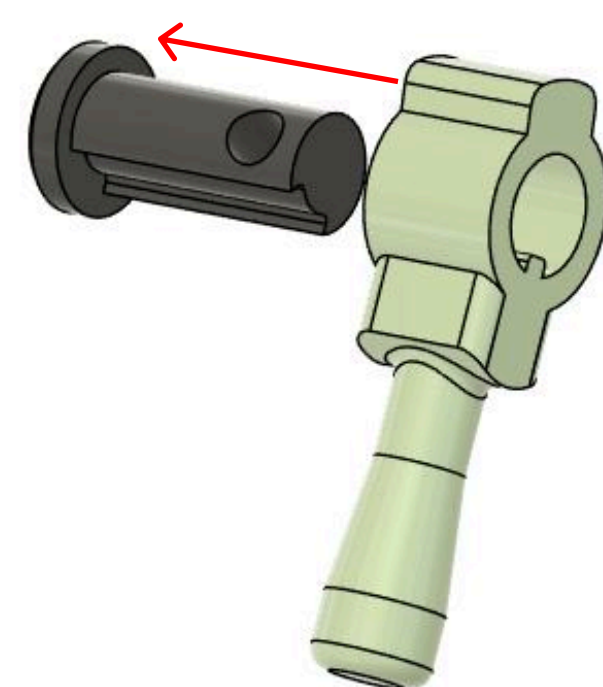
Вставьте ствол и зафиксируйте пином



Пошаговая инструкция

Затвор 1/2

1



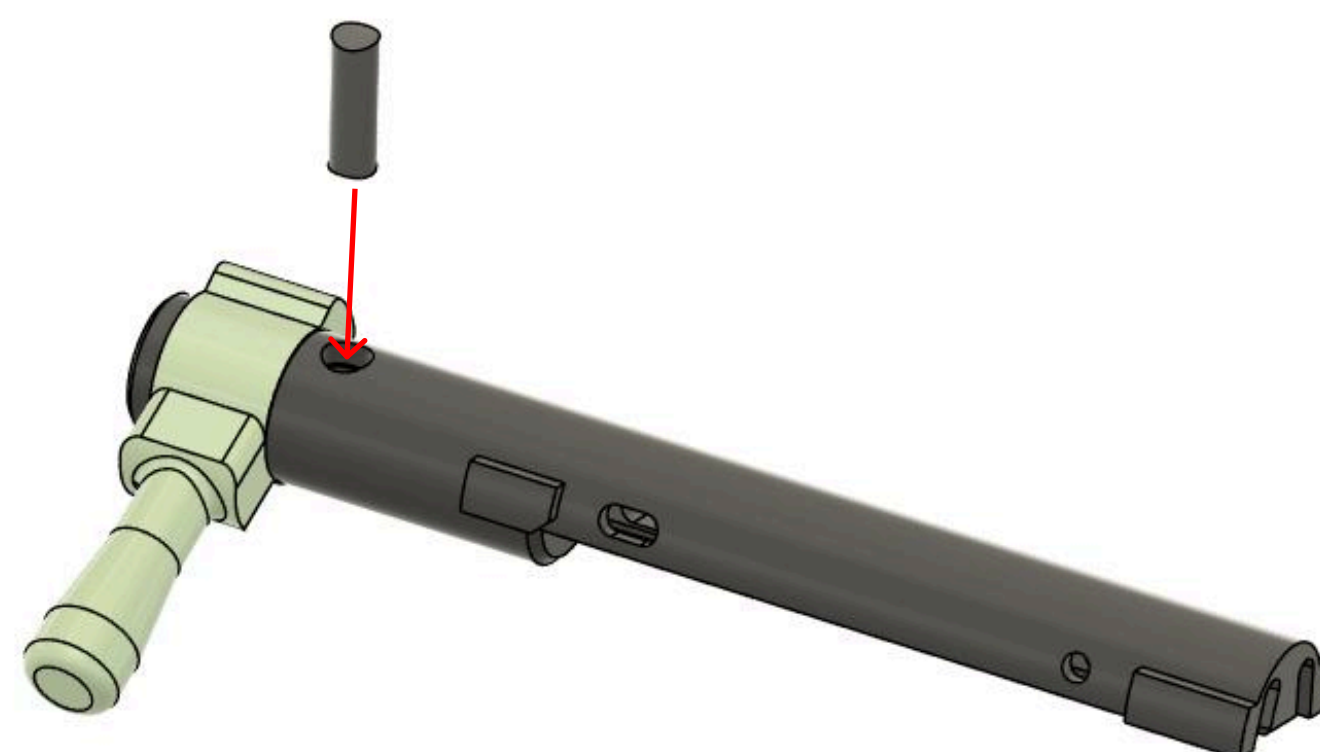
Рукоять затвора вставьте в наконечник. Она должна немного вращаться на оси наконечника.

2



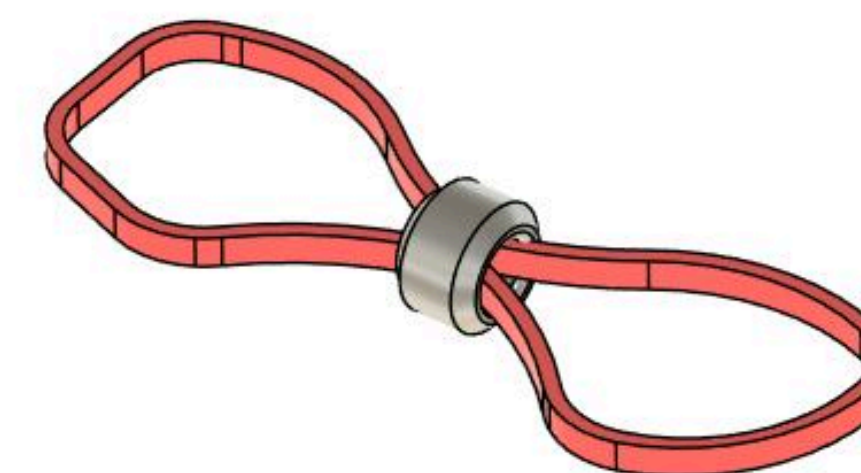
Наконечник с ручкой вставьте в корпус затвора

3



Зафиксируйте пином

4



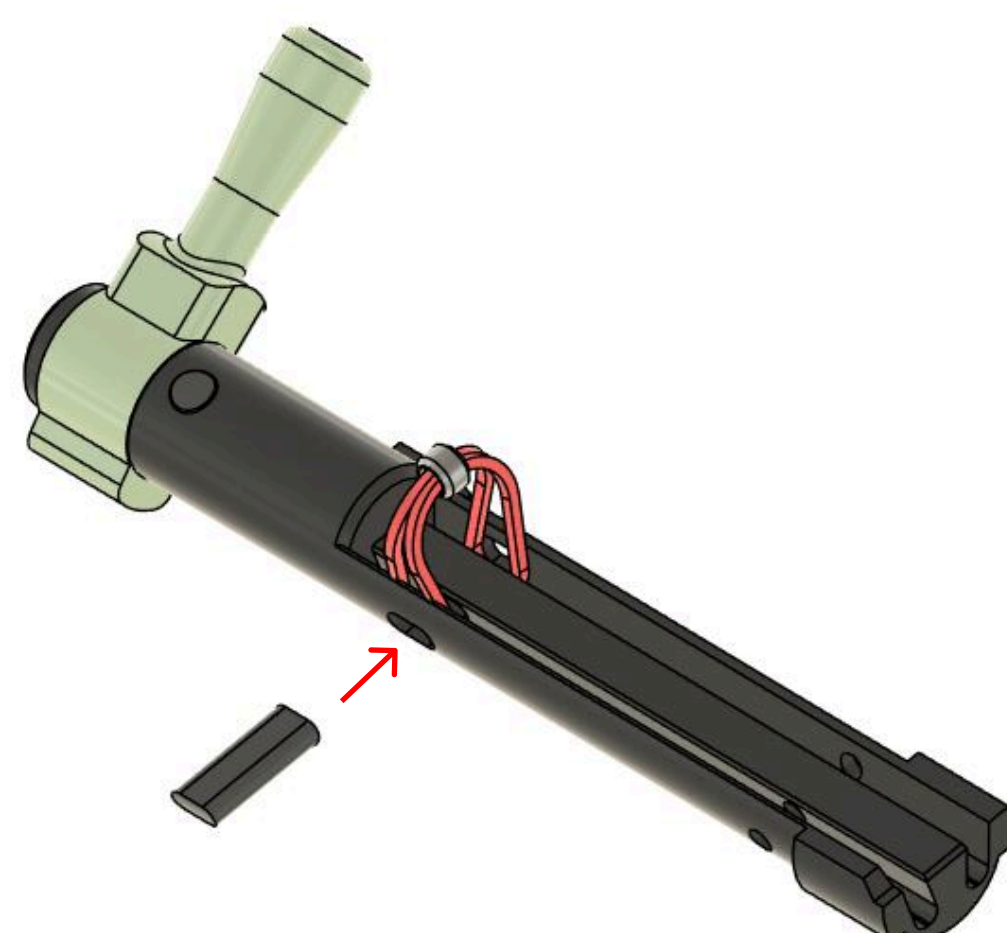
Вставьте резинку в толкатель



Пошаговая инструкция

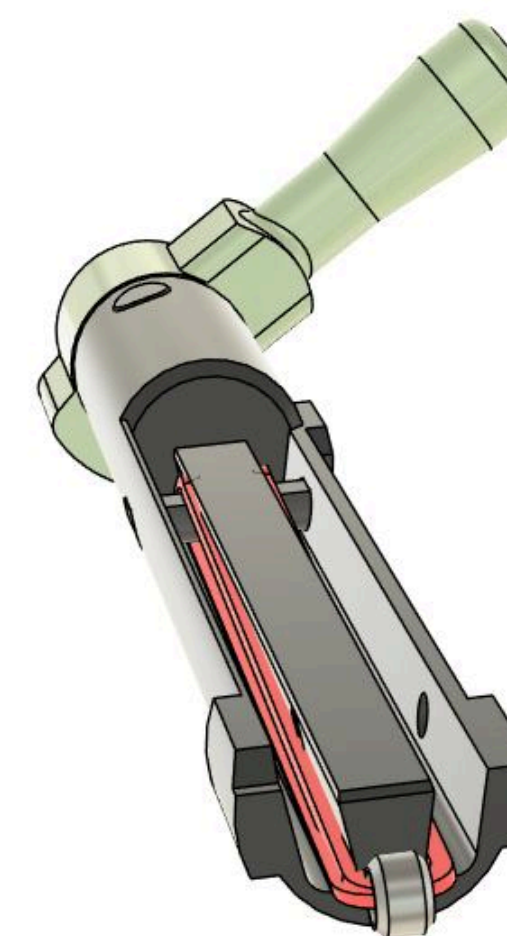
Затвор 2/2

1



Края резинки поместите в затвор так, чтобы отверстия совпали. Зафиксируйте пином

2



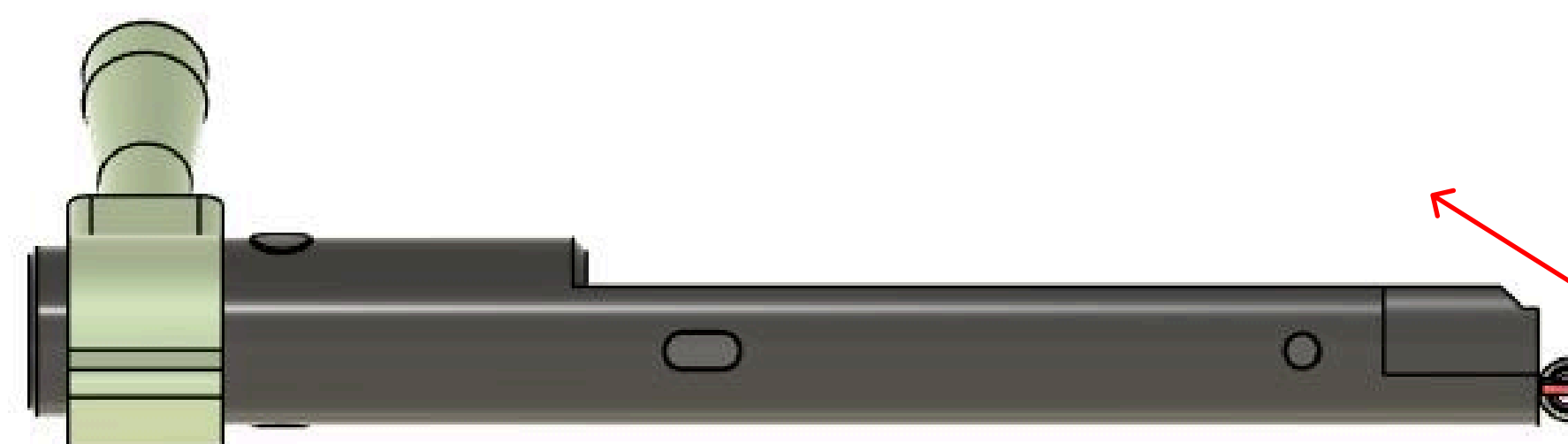
Натяните резинку и поместите толкатель на лицевой части затвора

3



Вставьте пин-ролик. В идеале он должен вращаться при натяжении резинки, но даже если это не так - просто добавьте капельку масла или смазки и всё будет хорошо.

4



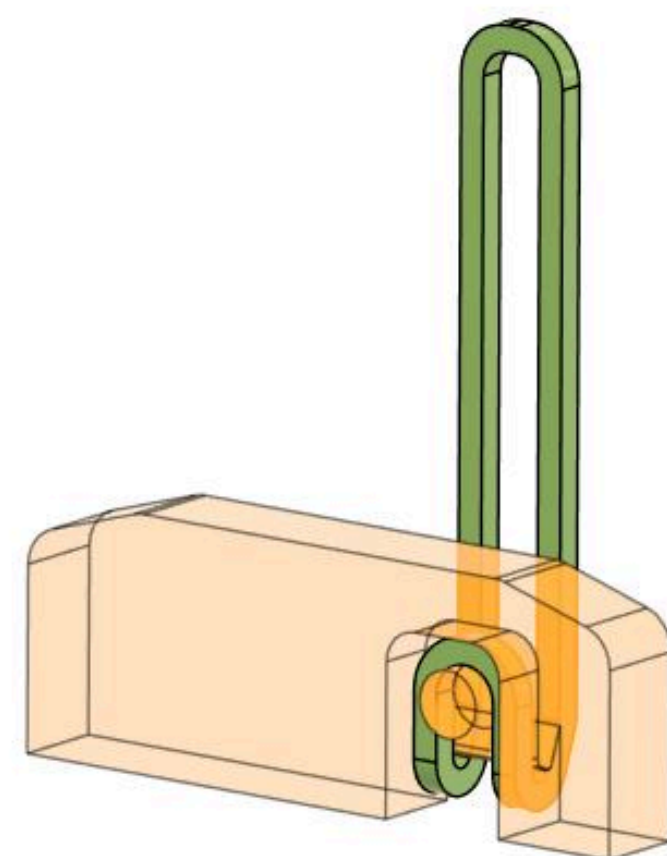
Освободите толкатель, закинув его обратно



Пошаговая инструкция

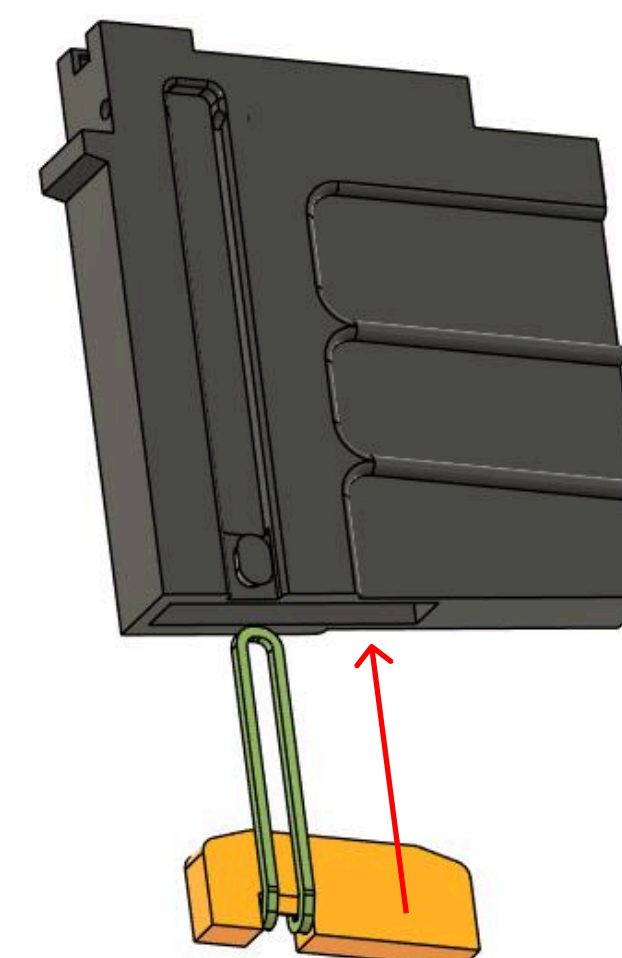
Магазин

1



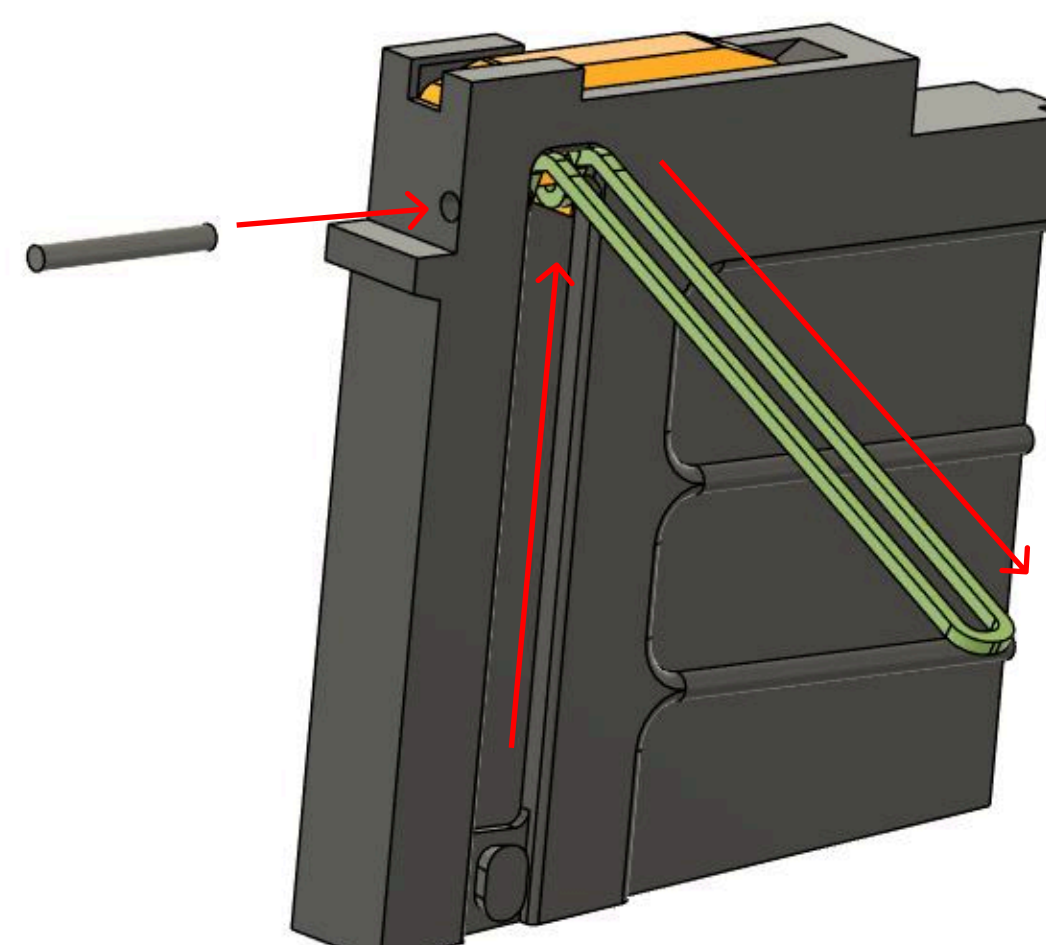
Наденьте резинку на подаватель и выведите её с другой стороны

2



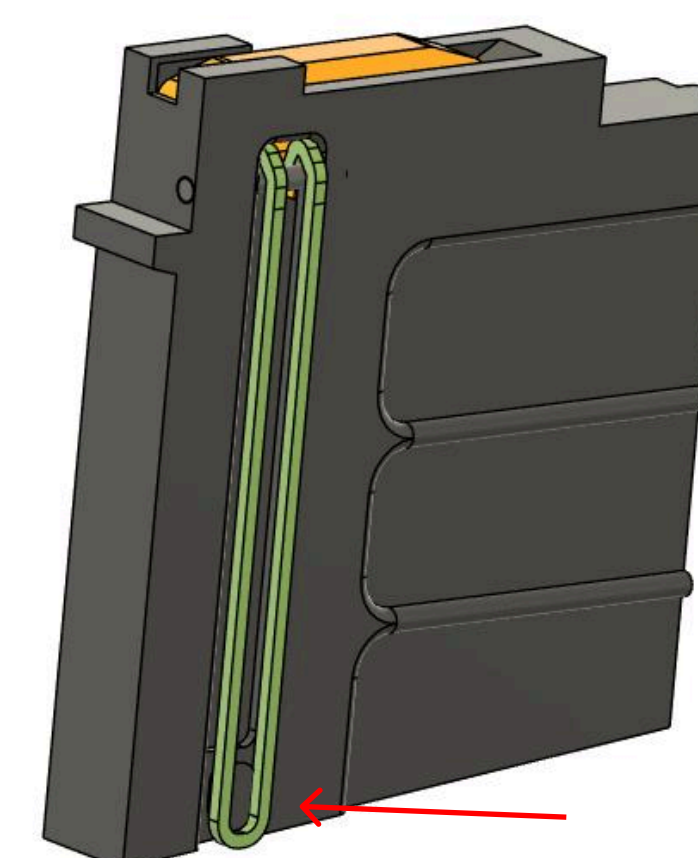
Удерживая резинку вставьте подаватель в магазин снизу

3



Протяните до верха, натяните резинку и вставьте пин-ролик. В идеале он должен вращаться, но если сидит слишком туго - намажьте его смазкой. Так резинка будет легче скользить

4



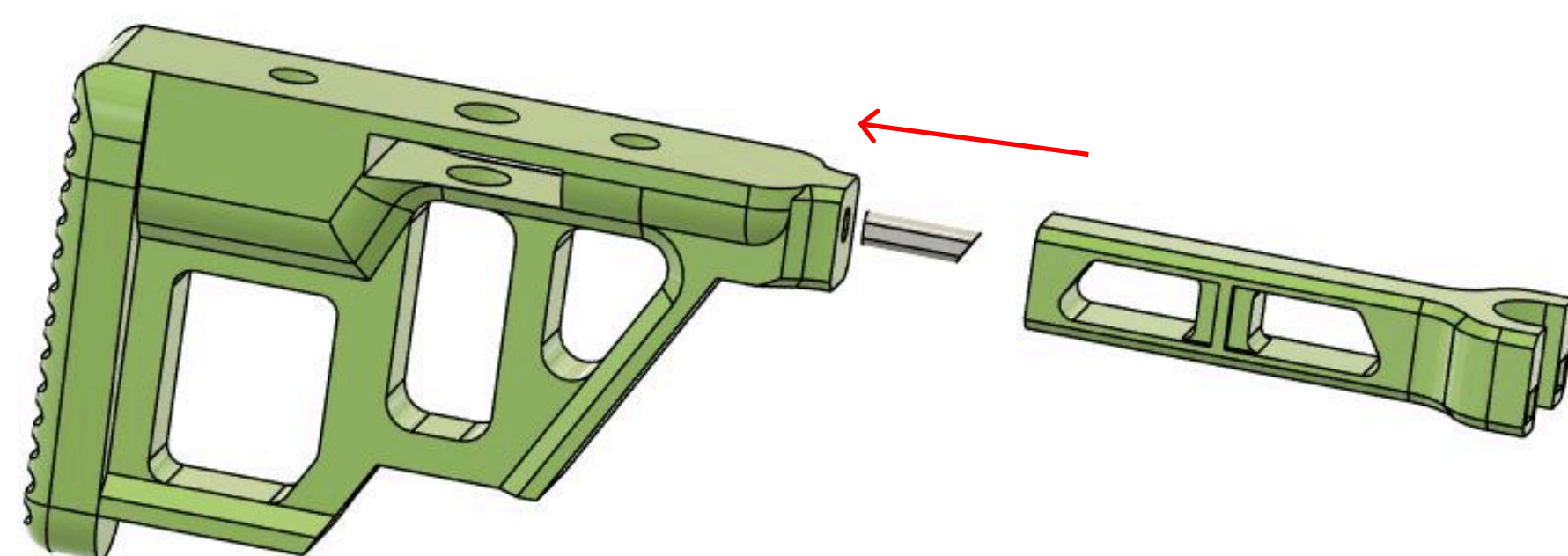
Зацепите край резинки за выступ в нижней части магазина



Пошаговая инструкция

Приклад

1



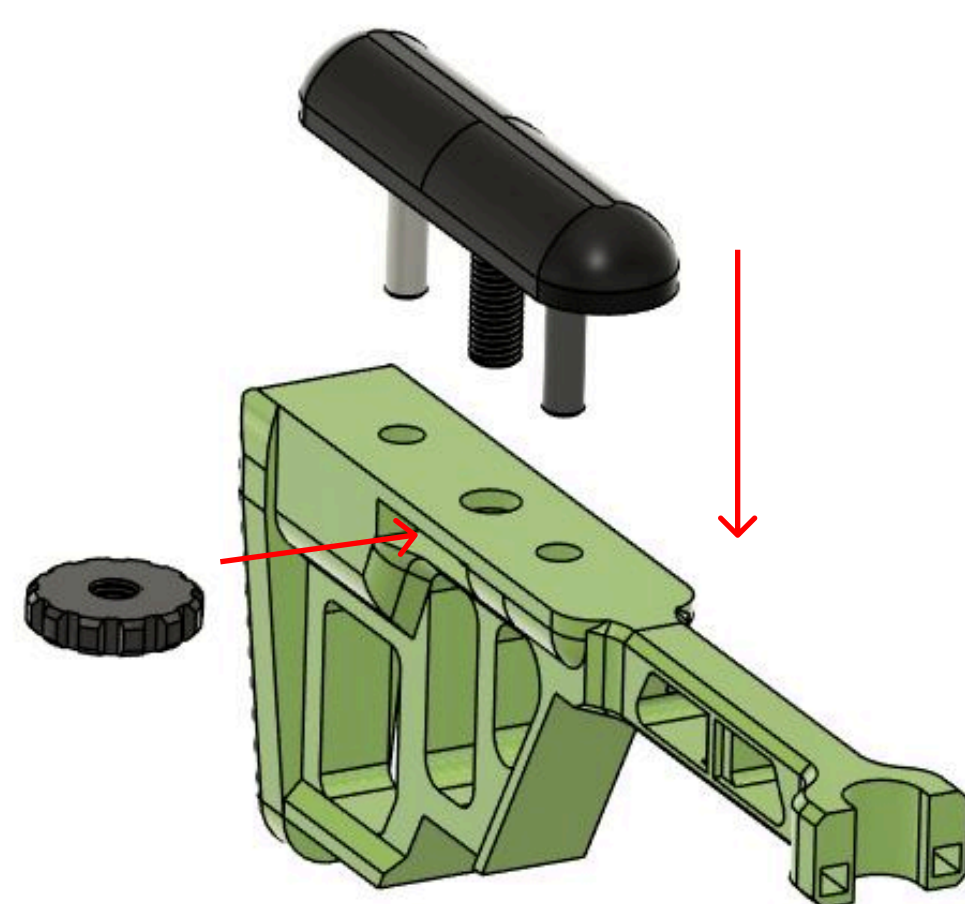
Склейте части приклада

2



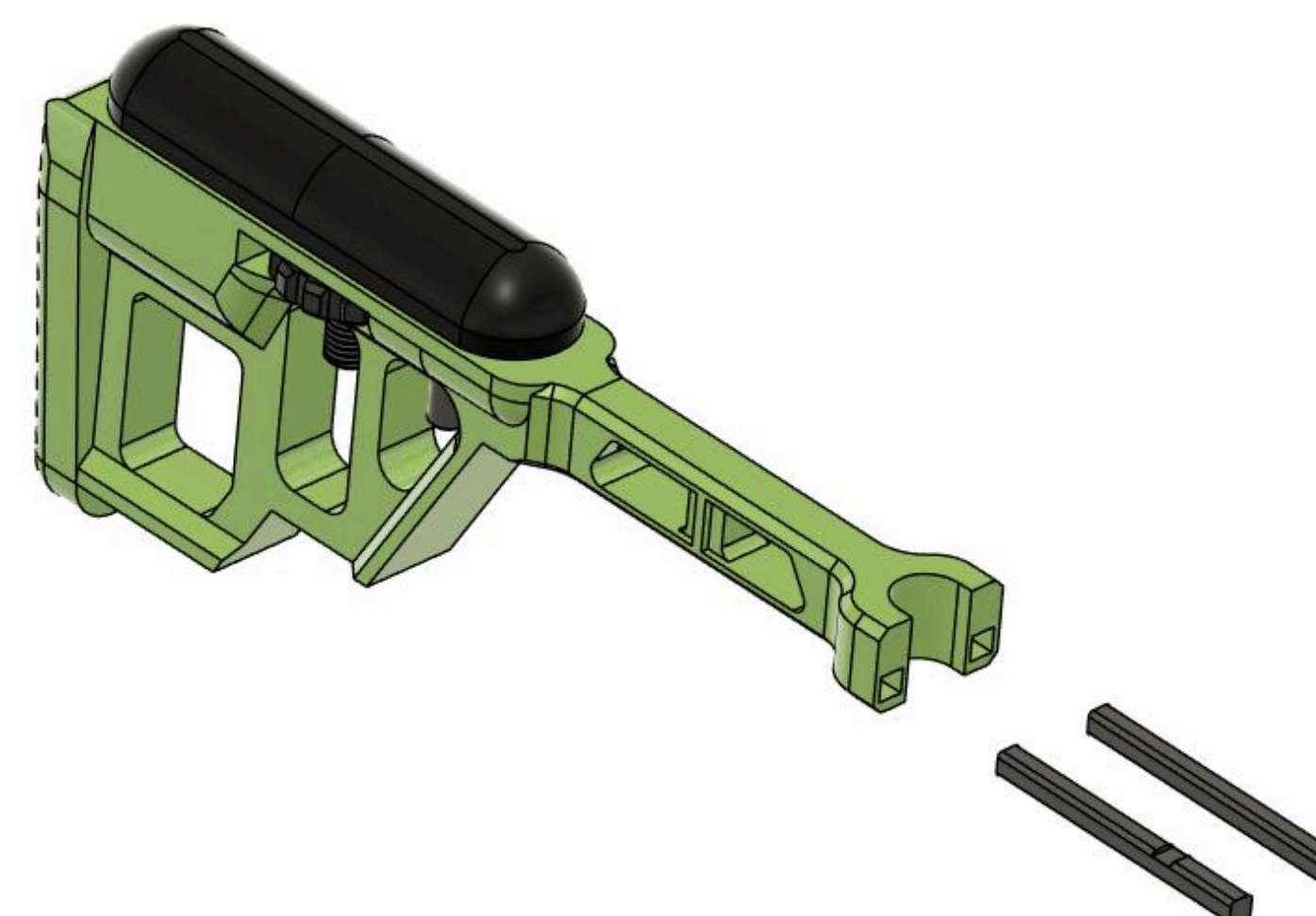
Склейте части подщечника

3



Вставьте в приклад гайку и закручивая её вставьте подщечник

4



Вставьте направляющие приклада. Обратите внимание на расположение направляющих - на одной из них есть углубление

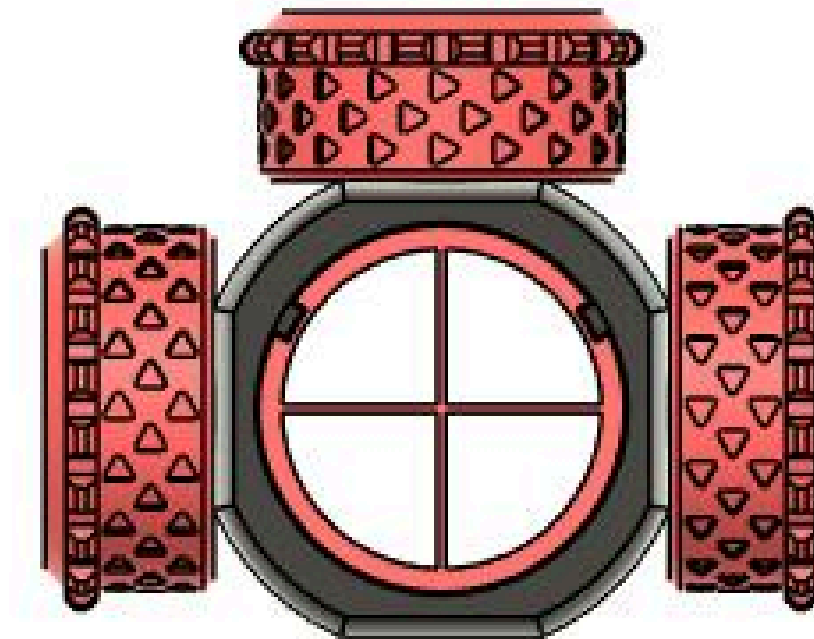
Модификации. Прицел 1/2

1



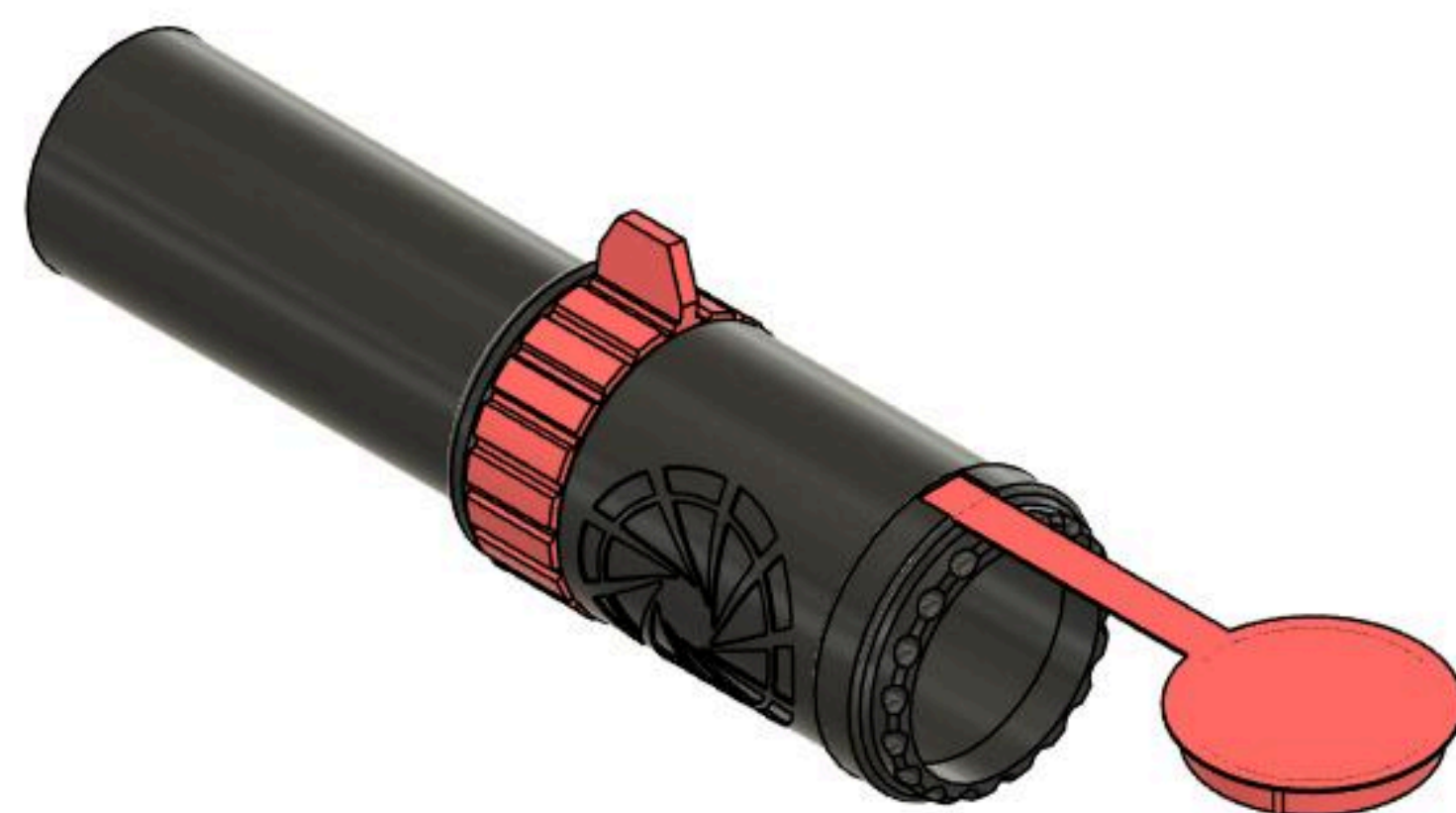
Наденьте регуляторы на базу

2



Вставьте перекрестие

3



На заднюю часть приклейте крышку и наденьте регулятор приближения

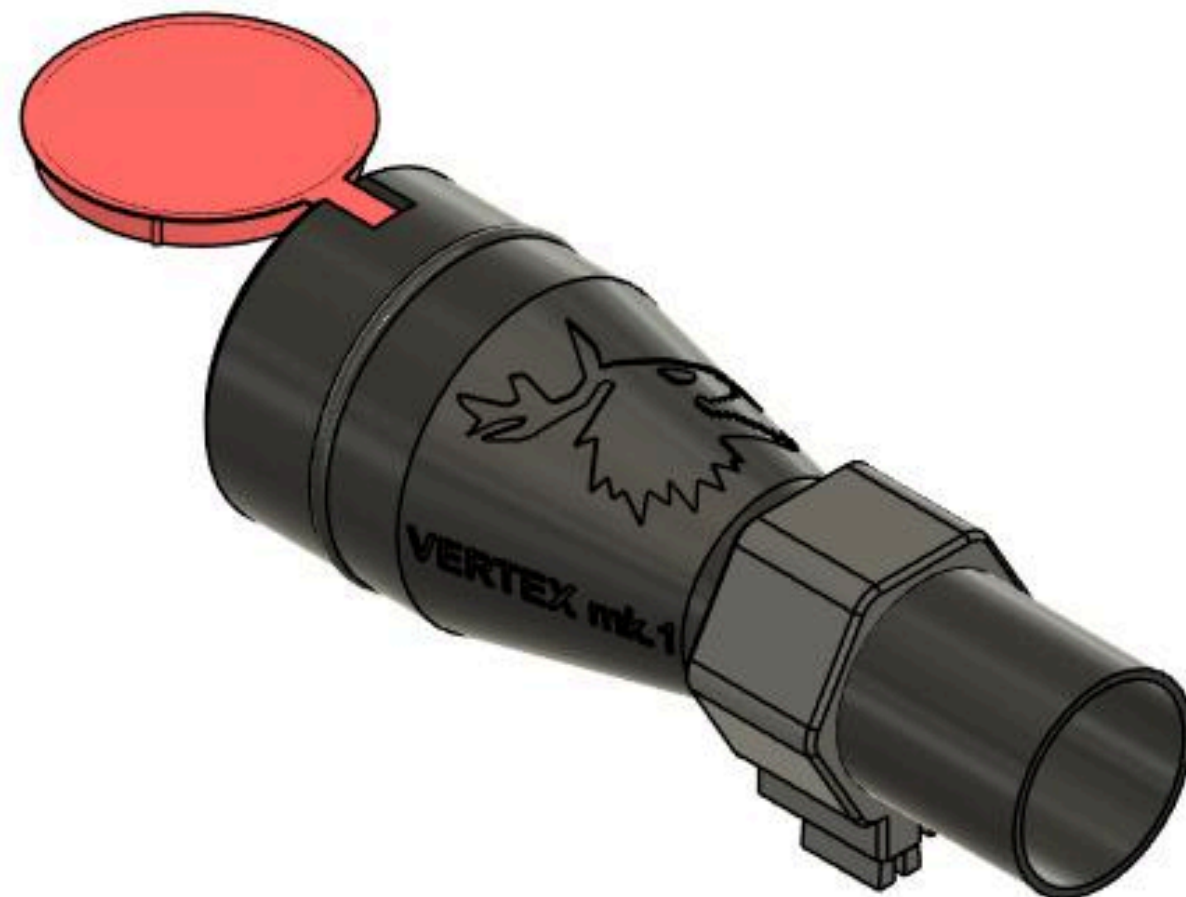
4



На переднюю часть приклейте крышку

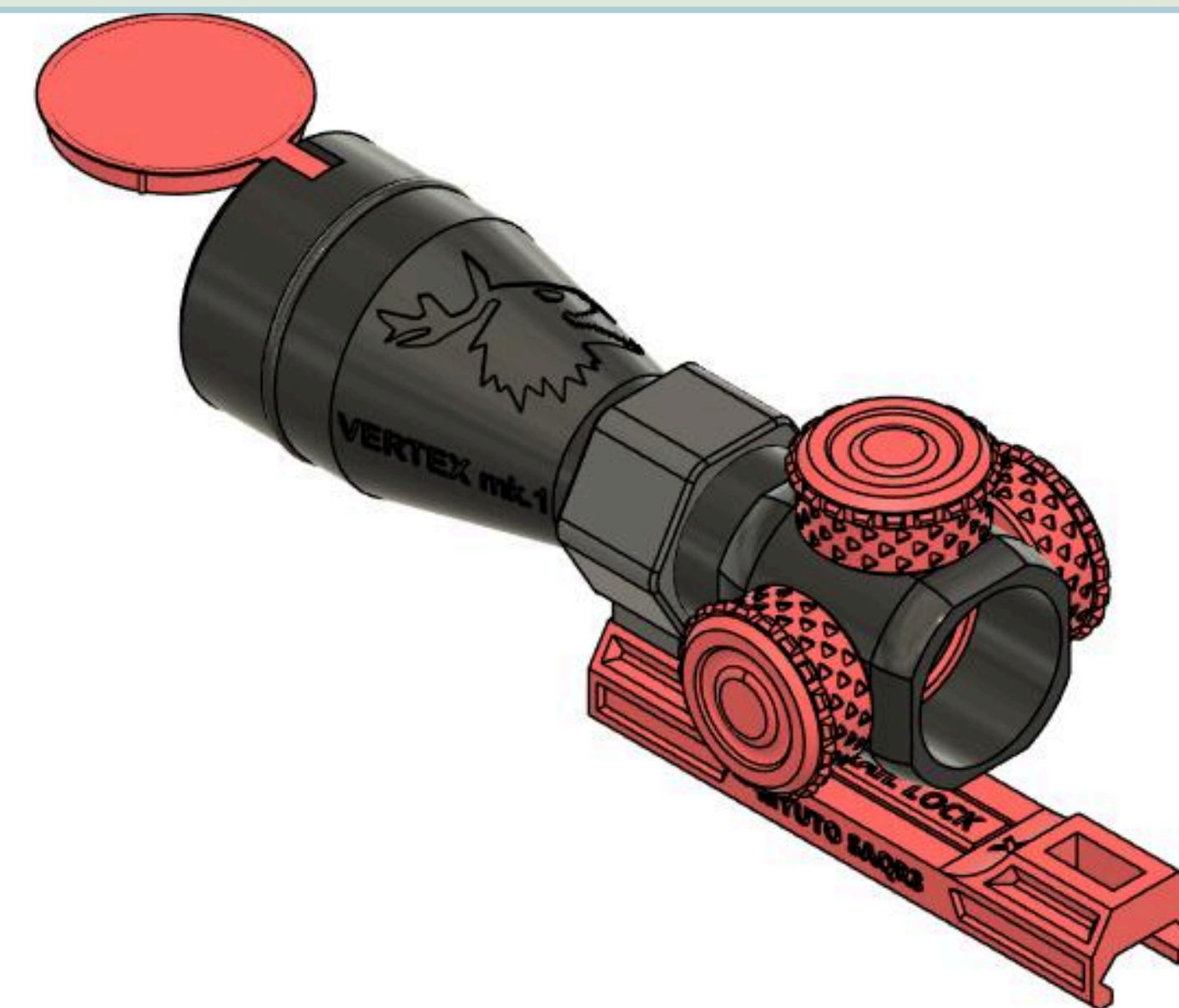
Модификации. Прицел 2/2

1



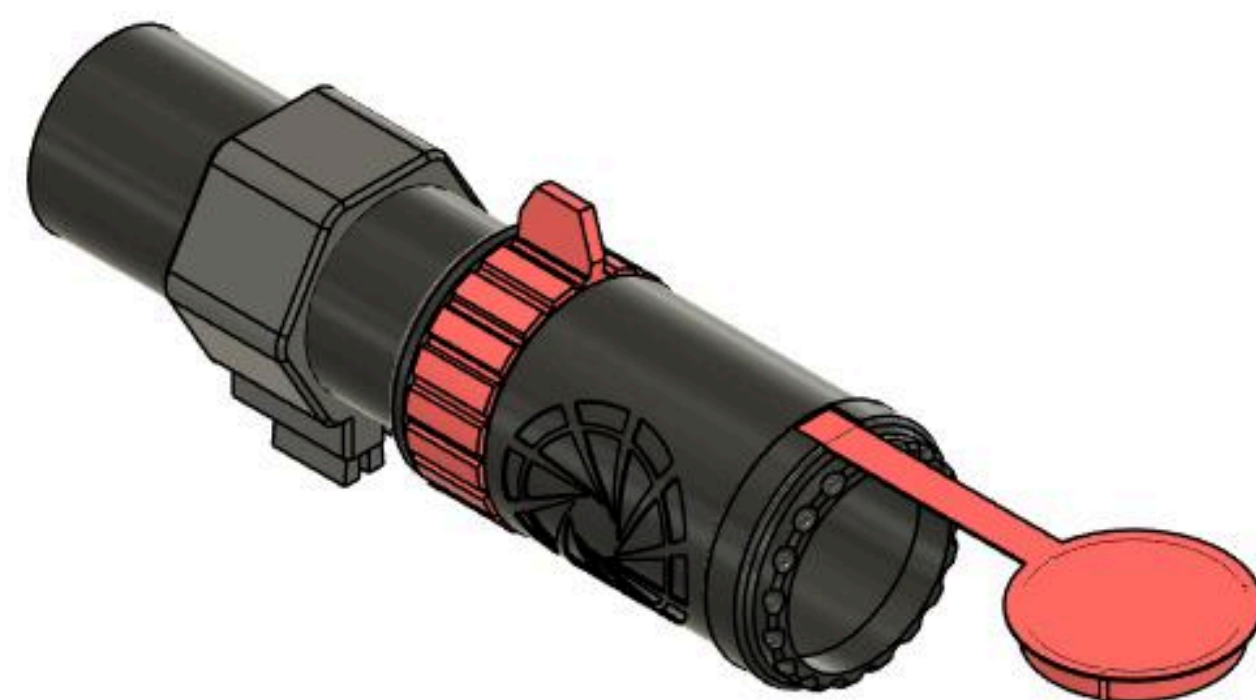
Наденьте кольцо 34 мм

2



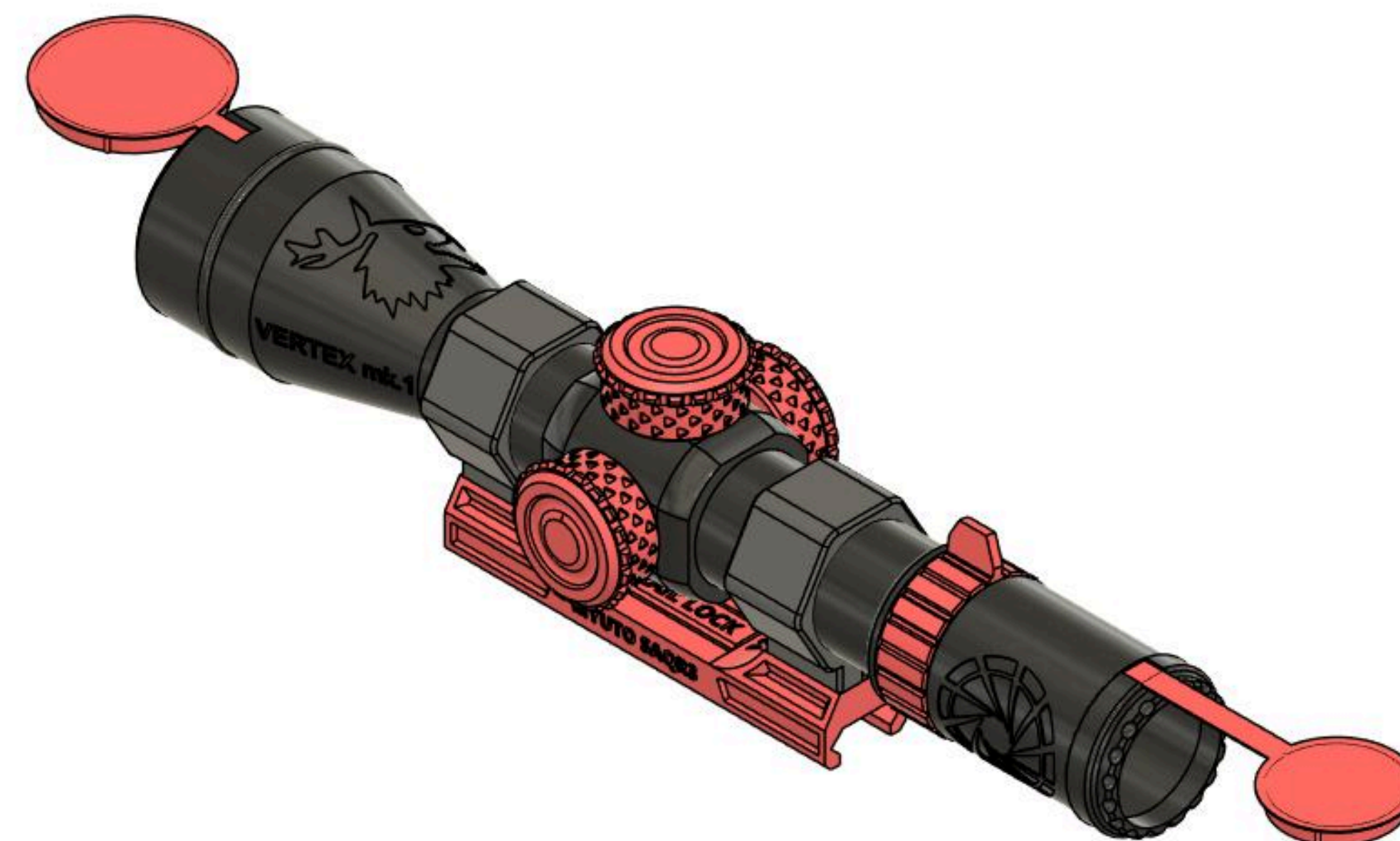
Вставьте половину прицела
в базу крепления

3



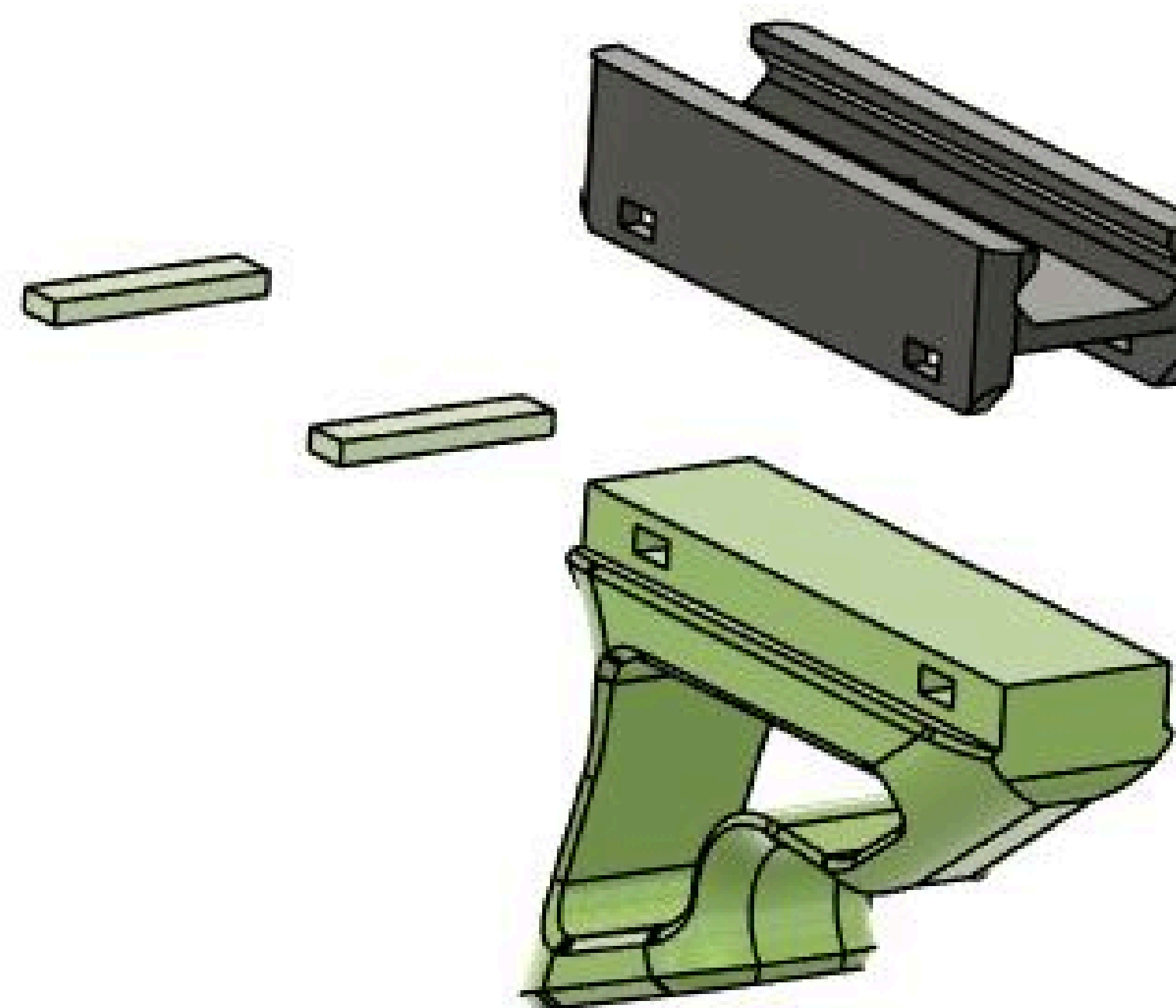
На заднюю часть наденьте
кольцо 34 мм

4



Вставьте заднюю часть. Сначала вставьте
заднюю половину прицела, а затем кольцо в
базу

Модификации. Tактическая рукоять



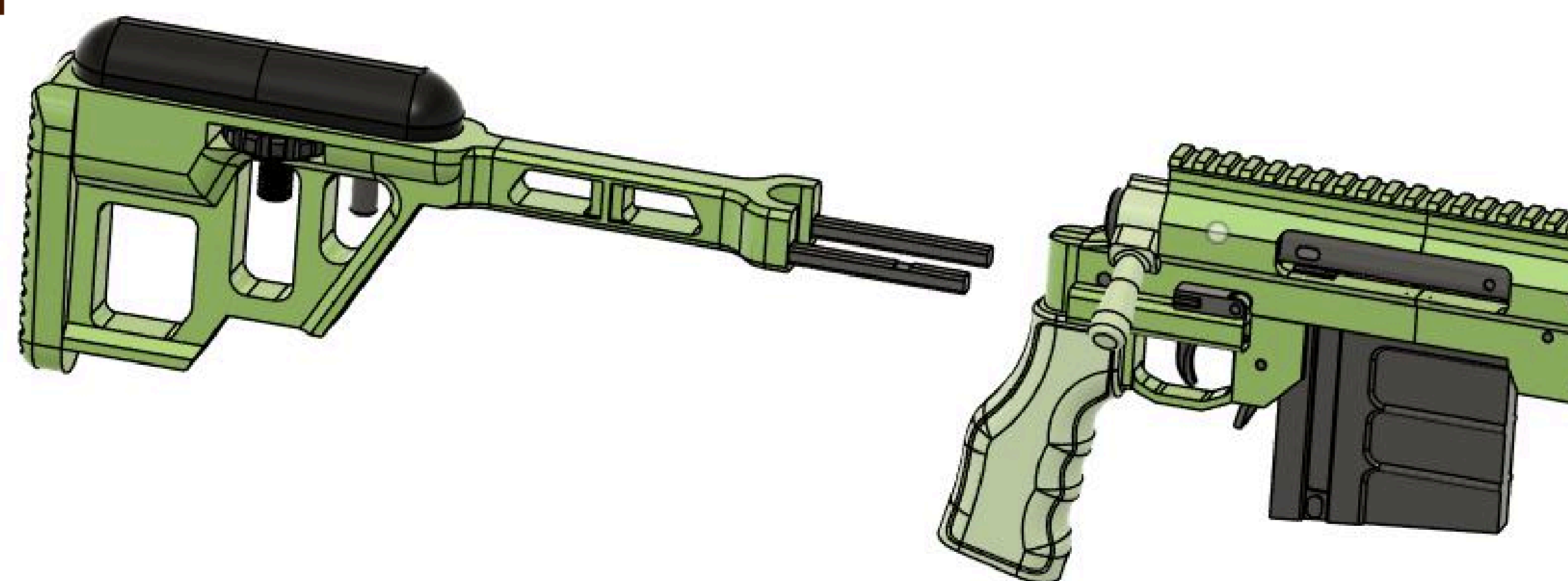
Тактическая рукоять собирается очень просто. Важный момент – сначала ставим базу на пикатинни, а потом ставим рукоять и фиксируем пинами



Пошаговая инструкция

Финальные шаги

1



Вставляем приклад предварительно подняв фиксатор приклада

2



Магазин вставляется как у АК - сначала цепляем выступ в передней части магазина, затем проворачиваем магазин чтобы защелкнуть его кнопкой

3



У крепления прицела есть 2 версии, одна из которых фиксируется пинами. Принципиально сборка не отличается, но нужно вставить пины в базу с двух сторон после установки колец с прицелом

Вы запутались и не понимаете, как продолжить сборку? Напишите нам в Discord!
discord.gg/wpgggqWKmMK

Мои официальные страницы в социальных сетях, эти страницы являются единственными и официальными. Другие могут принадлежать мошенникам:



boosty.to/myuto



youtube.com/@myuto_3d



discord.gg/wpgggqWKmMK



thingiverse.com/myuto/designs



printables.com/@myuto_675467



cults3d.com/en/users/Myuto/3d-models



makerworld.com/en/@myuto

Спасибо, что выбрали нас!

Посмотрите мои предыдущие проекты



Отдельное спасибо подписчикам на Boosty и нашим спонсорам!

Без вас моих проектов могло бы не быть

💣 God of War 💣

Andrius Thornton

Crowe Jacobs

Silas Konig

Dojo215

cmdrscotty



Отдельное спасибо подписчикам на Boosty и нашим спонсорам!

Без вас моих проектов могло бы не быть

🔧 Elastic Engineer 🔧

Gino Pabon
Nic Genera
Hagane_Len
Daniel Marecek
Zero Two
Anthony Patterson
D20
fred katsarsky
Mavas90
Екатерина Саблина
Mouse Schulte (TheSnekLord)
Ben Roubique
Sam "What_the_what" Normandy
so_brr
Максим Казак
曾嘉軒
Alex Bouma
Boran Doruk Adsay
Lcz Suom
Владислав Чикин



Отдельное спасибо подписчикам на Boosty и нашим спонсорам!

Без вас моих проектов могло бы не быть

🔫 Modification Master 🔫

Evgeny
Martin van der Splinter
Justin Johns
James Finnegan




Отдельное спасибо подписчикам на Boosty и нашим спонсорам!

Без вас моих проектов могло бы не быть

 Print & Pew Cadet 

Sokraut
Jesse Bradford
Nicolas Tilkeridis
Cristian Cotoban
Anonymous Anonymous
АНТОН Жуков
Michael Lentini
Super37
Mikey lang
Aleks54
Nathan Beitelman
Михаил Муханов
Ethan Tucker
LargeLoving
Red Boy
Jared Torrey
Jim fdg
soap_king1
Louis Pretorius (Reeperru)





**И еще одно отдельное спасибо
вот этим прекрасным людям**

Andrius Thornton - Богатый бро

soap_king1 - Бро, помогавший с сервером Дискорд

Crowe Jacobs - Бургерный бро

Ryan - Бро тестировщик

Madiss - Бро художник

Excnheb - Самый умный бро

Leo H - Бамбу бро

Yununa - Аниматор бро